

28 CHEMIN DE CANYA DE LA RABASSA

PLA DE SORTENY-PLATEAU DU QUER

NE MANQUEZ PAS...

d'aller visiter le Centre d'Interpretació de la Natura, un espace situé dans une ancienne propriété de la famille Rossell, au centre de la Cortinada. Le complexe, qui vaut déjà le détour ne serait-ce que pour son architecture, présente une exposition permanente où l'on nous montre les divers paysages du pays par le biais de panneaux interactifs et audiovisuels.

SAVIEZ-VOUS QUE...

au mois d'août, sur ces terres, on procède à la bénédiction du bétail, célébration qui réunit autour d'un repas populaire une foule d'assistants.

TOPONYMIE

Quer : de l'ibère *Kar* ou du basque *Karri*, nom commun devenu toponyme, équivalent à *roc/pierre*, "qui se distingue par sa nature pierreuse".

Canya de la Rabassa : Pour canya : dissimilation du mot *Caulia* ou de *Cabana*, connu ici au sens de trou ou tanière (du latin *cavi*). Pour Rabassa: partie inférieure et plus épaisse du tronc d'un arbre, d'où l'on extrayait le pin à torche, pour faire de l'huile de sapin.

RANDONNÉE EN ANDORRE



Lis des Pyrénées
(*Lilium pyrenaicum*)



Pigamon à feuilles d'ancolie
(*Thalictrum aquilegifolium*)



Anémone à fleurs de narcisses
(*Anemone narcissiflora*)



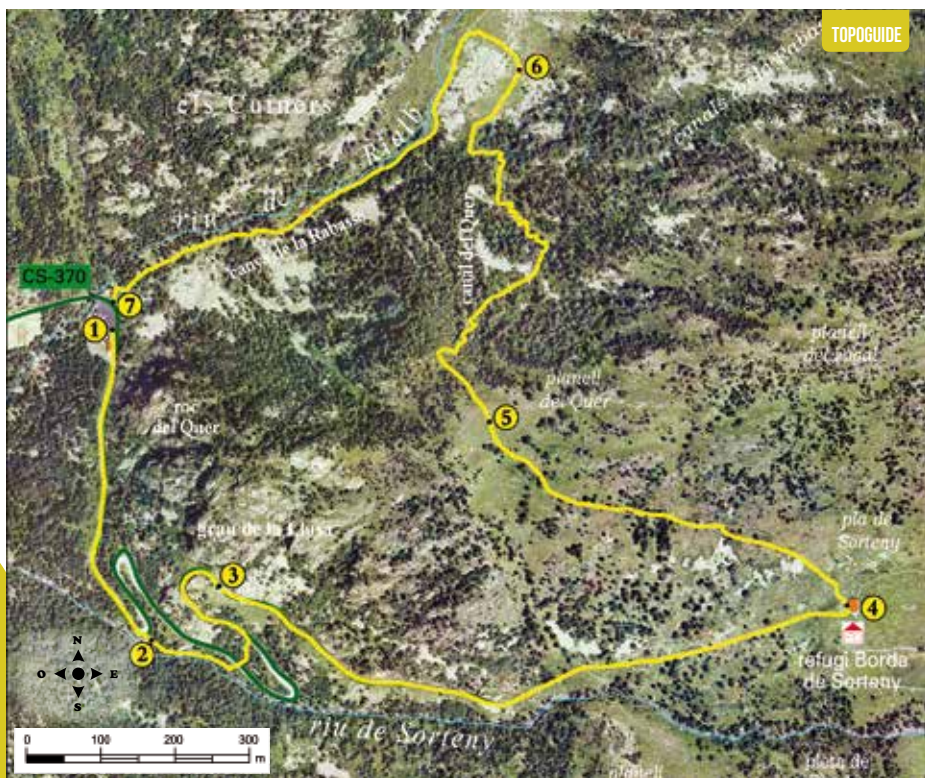
Arnica
(*Arnica montana*)

Le parc naturel de la Vallée de Sorteny est particulièrement intéressant du point de vue scientifique, historique et éducatif, mais également esthétique, paysager et récréatif. Bien qu'il dispose d'une surface limitée de 1.080 hectares, le parc naturel de la Vallée de Sorteny contribue à la préservation de la biodiversité et, au-delà de nos frontières, à la conservation du patrimoine naturel et culturel des Pyrénées.

Cette excursion est en fait une variante de celle que l'on vous propose déjà entre Canya de La Rabassa et Pla de Sorteny, et bien que cette seconde variante présente un dénivelé total plus important, de 270 mètres, et que sa longueur soit quasiment le double de la première, avec 3,8 kilomètres, elle n'en reste pas moins accessible à tous les randonneurs, quelle que soit leur forme physique.

Ce circuit alternatif est la meilleure option si l'on souhaite découvrir la faune et la flore uniques de la région sans se priver des panoramas qu'offre la haute montagne. Une fois que l'on aura parcouru les sentiers d'interprétation du parc naturel de la Vallée de Sorteny et visité son jardin botanique fort intéressant, on vous recommande de continuer le parcours en prenant le chemin qui monte, à partir du refuge, vers le plateau du Quer, d'où l'on a d'incroyables perspectives sur les deux versants des vallées de Sorteny et de Rialb.

Même si l'on peut sentir un peu de fatigue en fin de parcours, il faut dire que le retour n'est guère compliqué : il suffit de redescendre vers la Rabassa et on arrive directement au parking.



TOPOGUIDE

FICHE TECHNIQUE



2H

+280 M

4.400 M

OUI

DURÉE ESTIMÉE

SIGNALISATION DU PARCOURS

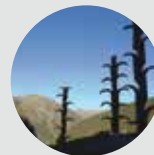


GRP

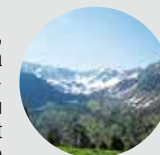


MAUVAISE
DIRECTION

LIEU ALTITUDE	DISTANCE DÉNIVELÉ	DURÉE	COORDONNÉES	DESCRIPTION
1 STAND D'INF. PARC NATU- RAL DE LA VALLÉE DE SORTENY 1.785 m	-- (--)	--	N42 37.552 E1 33.113	Le départ se fait du parking de la Canya de la Rabassa, au stand d'information du parc naturel de la Vallée de Sorteny, où l'on vous fournira tout type d'informations.
2 SENTIER GRAU DE LA LLOSA 1.495 m	480 m (+25 m)	15'	N42 37.327 E1 33.155	Prendre la piste forestière du parc naturel de la Vallée de Sorteny. Dans le premier tournant, juste à côté de la rivière de Sorteny, il y a le sentier du Grau de la Llosa.
3 PEDREGAR 1.616 m	860 m (+60 m)	30'	N42 37.367 E1 33.221	Le sentier du Grau de La Llosa monte en longeant la rivière de Sorteny, et nous reprenons le sentier forestier. Nous arrivons au jardin botanique, où nous pouvons admirer près de 300 espèces de plantes divisées par milieux, ainsi que la sculpture « L'Estripages ».



LIEU ALTITUDE	DISTANCE DÉNIVELÉ	DURÉE	COORDONNÉES	DESCRIPTION
4 REFUGE BORDA DE SORTENY 1.970 m	1.900 m (+100 m)	50'	N42 37.357 E1 33.841	En suivant le sentier forestier sur près de 400 mètres, nous atteignons une barrière où nous pouvons observer des centaines de fleurs. Nous devons suivre le GRP jusqu'à atteindre le Pla de Sorteny, où nous trouvons le refuge gardé Borda de Sorteny. (www.refugisorteny.com).
5 PLATEAU DU QUER 2.055 m	2.700 m (+85 m)	1h 15'	N42 37.488 E1 33.486	Le sentier continue au-dessus de la source, en direction du Nord-ouest (panneau). La pente est modérée et gagne quelques mètres sur la soulane. Une fois sur le plateau du Quer, la vue est magnifique que: au Nord, le Port de Siquer; au Sud, l'Estanyó; à l'Est, le Pic de Serrera; et à l'Ouest, le Pic de Font Blanca.
6 ÉTABLE 1.860 m	3.600 m (-195 m)	1h 40'	N42 37.745 E1 33.513	En suivant la direction Nord-ouest, traverser le plateau jusqu'à ce qu'on entre dans le bois, où il y a une barrière pour le bétail. On prend le chemin qui descend à la Rabassa, en profitant de la vue magnifique qu'on a sur la vallée de Rialb. L'étable se trouve au Nord-est.
7 CANYA DE LA RABASSA 1.785 m	4.400 m (-75 m)	2h	N42 37.573 E1 33.114	On passe à côté de l'étable et on continue sur des rochers en direction de la rivière, jusqu'au chemin de Rialb, où l'on prend le chemin qui part sur la gauche. Le sentier se poursuit ensuite dans les bois jusqu'à ce qu'on arrive à la buvette de la Canya de la Rabassa.



PROFIL DU PARCOURS

