

# 17 REFUGIO Y CAP DELS AGOLS

## NO TE PIERDAS...

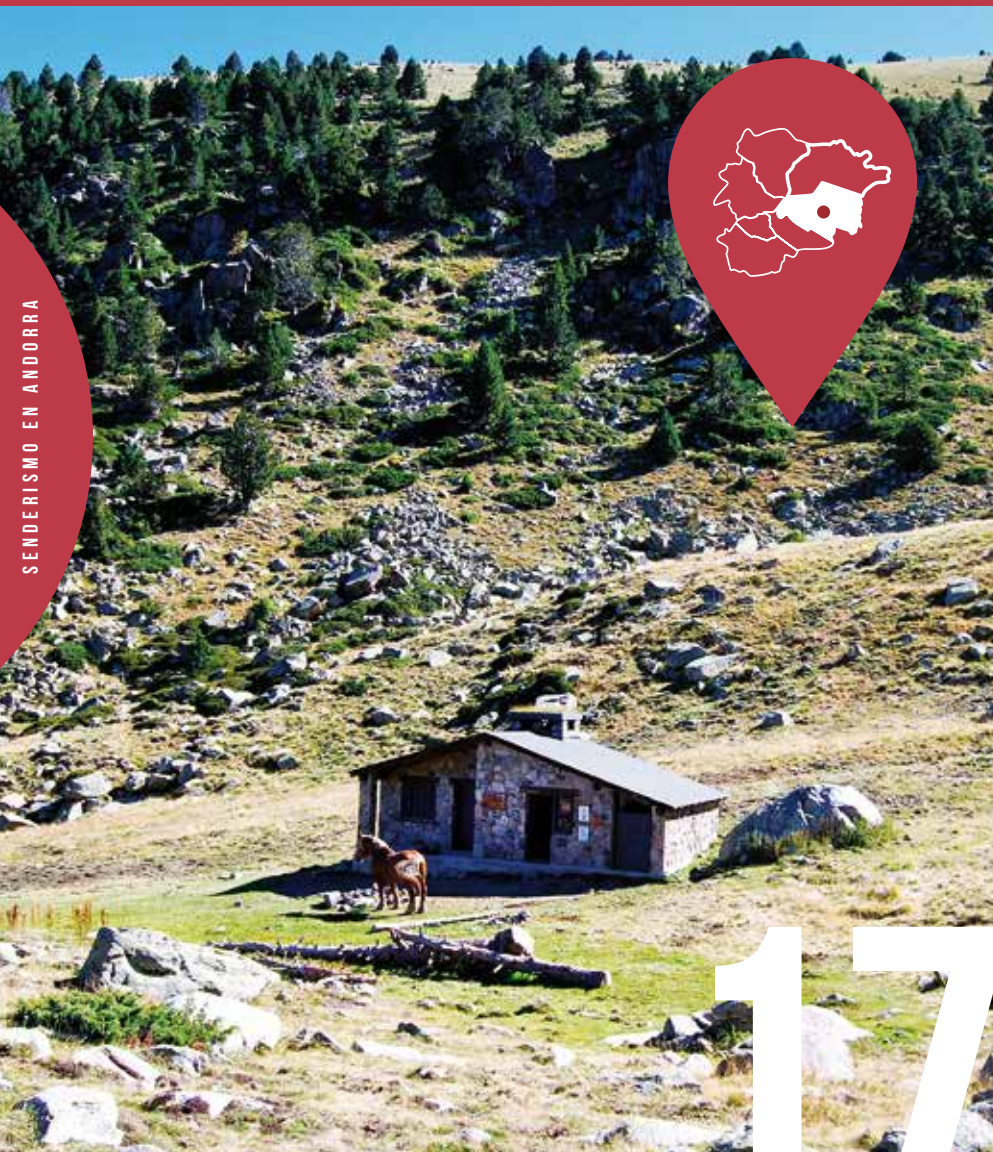
el mirador del bosque de l'Allau, situado a unos 50 metros de la nueva iglesia de Sant Jaume dels Cortals, un mirador que está completamente integrado dentro del bosque y la naturaleza, entre pinos rojos y algún abeto.

## SABÍAS QUE...

el refugio dels Agols es uno de los 29 refugios de Andorra y tiene una capacidad para 6 personas. Dispone de agua en sus alrededores y está situado a 2.231 metros de altitud.

## TOPONIMIA

**Agols:** variante plural local de *aigual*, "ciénaga, charco".



Lago Blau



Flor de San Pallari  
(*Trollius europaeus*)



Ranúnculo del pirineo  
(*Ranunculus pyrenaicus*)

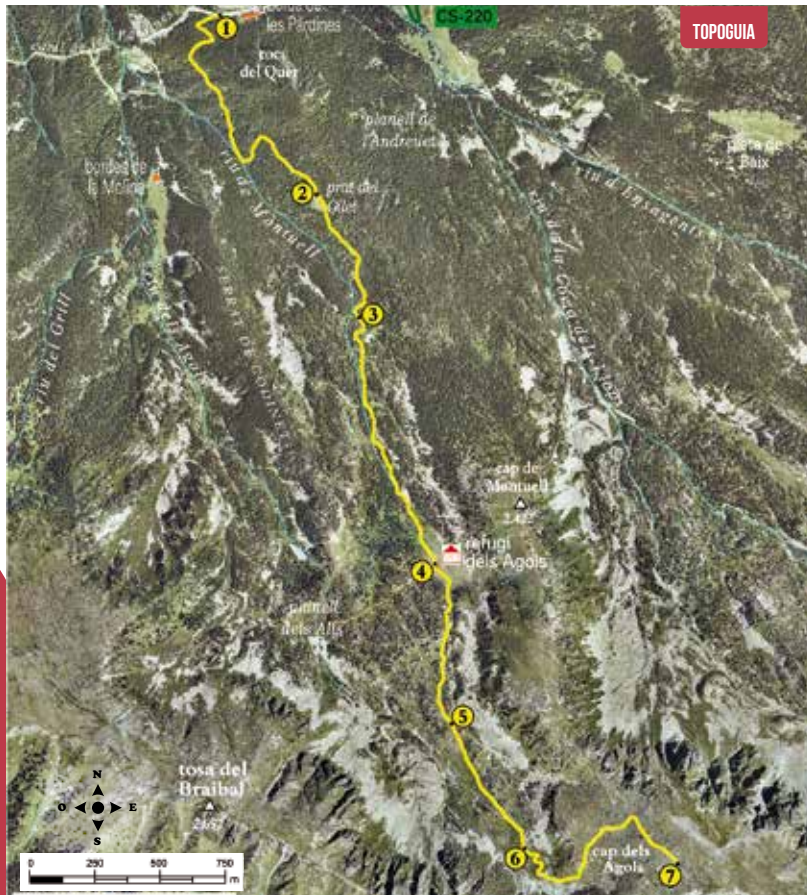


Zorro  
(*Vulpes vulpes*)

Este sendero avanza por una zona boscosa de gran belleza, ya que se trata de un bosque muy característico de los valles de Andorra. El árbol predominante en toda la subida es el pino negro (*Pinus uncinata*), pero también podemos encontrar un árbol de hoja caduca, el serbal de los cazadores (*Sorbus aucuparia*). Este árbol, de porte arbustivo muy elegante y espeso, da un fruto de color rojo que es una de las fuentes de alimentación de los zorros. Es por esta razón que recibe el nombre de *moxiera de guilla*, puesto que en catalán *guilla* es un sinónimo de *zorro*.

Llegando al refugio, en un bellissimo altiplano, observamos el amplio abanico cromático que nos ofrecen las distintas especies de flores como, por ejemplo, la peculiar Flor de San Pallari (*Trollius europaeus*), de un amarillo intenso, el temible y al mismo tiempo espectacular acónito azul (*Aconitum napellus*), la calta (*Caltha palustris*), de pétalos amarillos anaranjados y que crece en los márgenes del río, y la genciana azul (*Gentiana acaulis*), exenta de tallo y de un color azul cautivador.





TOPOGUIA

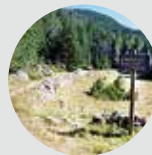
**FICHA TÉCNICA**

- ● ● ●
- 3H 15 MIN
- 2H
- +1.030 M
- 5.370 M
- NO
- TIEMPOS APROXIMADOS

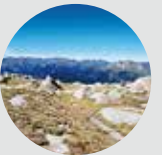
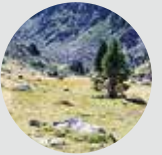
**SEÑALIZACIÓN DEL RECORRIDO**

- ● ●
- HITOS
- DIRECCIÓN EQUIVOCADA

LUGAR ALTURA	DISTANCIA DESNIVEL	TIEMPO	COORDENADAS	DESCRIPCIÓN
<b>1</b> INICIO DEL CAMINO 1.635 m	-- (--)	--	N42 31.811 E1 35.912	Tomamos la carretera CS-220 en dirección als Cortals. Subimos unos 3 km y, en el cruce, giramos a la derecha, siguiendo la indicación del lago de Engolasters. Llegamos a un aparcamiento y, a partir de ese punto, hacemos a pie un pequeño tramo de carretera hasta que llegamos a una portilla metálica que es la entrada del camino de les Pardines. Después de caminar unos 30 metros, encontramos un camino que sube a mano izquierda. Seguimos la indicación del refugio dels Agols.
<b>2</b> PRADO DEL GILET 1.920 m	1.250 m (+285 m)	1h	N42 31.439 E1 36.188	El camino se eleva bastante recto por el bosque del Quer y va ganando desnivel por la izquierda del río de Montuèll. Llegamos a un cruce con un camino que va hacia la izquierda y en sentido contrario hacia el Feritxet. Dejamos este camino y continuamos subiendo hasta que, poco después, llegamos al prado del Gilet.



LUGAR ALTURA	DISTANCIA DESNIVEL	TIEMPO	COORDENADAS	DESCRIPCIÓN
<b>3</b> CRUDE DE CAMINOS 2.030 m	1.860 m (+1410 m)	1h 15'	N42 31.184 E1 36.311	Dejamos un camino que va por la derecha hacia las bordas de la Molina y continuamos en dirección al refugio dels Agols. A partir de este punto, el camino sube un poco más suave hasta que llegamos a un cruce de caminos en la que encontramos un rótulo de madera.
<b>4</b> REFUGIO DELS AGOLS 2.230 m	3.060 m (+200 m)	1h 50'	N42 30.672 E1 36.530	El sendero continúa subiendo en dirección sur y siempre por la orilla del río de Montuèll. Vamos siguiendo el camino de Montuèll, que progresa entre bosque y claros, hasta que llegamos al refugio dels Agols.
<b>5</b> PINO SOLITARIO 2.355 m	3.750 m (+125 m)	2h 10'	N42 30.340 E1 36.581	Seguimos un camino que continúa hacia la izquierda, por encima del refugio. A partir de este punto, el camino no está demasiado bien marcado y, por tanto, debemos estar atentos y seguir las trazas y los hitos que vamos encontrando. Poco después, encontramos un pino solitario en medio del camino.
<b>6</b> HITO 2.425 m	4.340 m (+70 m)	2h 25'	N42 30.082 E1 36.790	Una vez fuera de la zona del bosque, el sendero nos lleva en dirección sur por el fondo del valle y nos ofrece, a la derecha, la impresionante vista de la Tossa del Braibal. Cruzamos unas ciénagas, y a continuación, llegamos a nuestro siguiente tramo, un hito que nos confirma que vamos por el buen camino.
<b>7</b> CAP DELS AGOLS 2.665 m	5.370 m (+240 m)	3h 15'	N42 30.052 E1 37.221	El camino continúa subiendo suave hasta la cota 2.450 m. A partir de este punto, se eleva por una zona de canchales hasta que llegamos al Cap dels Agols. Se trata de una impactante explanada en la que podemos gozar de unas vistas panorámicas de las montañas del Principado. Si caminamos unos metros por el lomo en dirección sur, podemos administrar el lago blau, que nos queda justo debajo y por encima del valle del río Madriu.



**PERFIL DEL RECORRIDO**

