

# 14 FUENTES DEL CAMPEÀ

## NO TE PIERDAS...

el museo d'Art Sacre, situado muy cerca de la iglesia parroquial de Santa Eulàlia d'Encamp. Presenta un fondo con objetos litúrgicos procedentes de las iglesias del pueblo, como la orfebrería, el téxtil y el papel.

## SABÍAS QUE...

en otoño, en estos bosques, podrás encontrar setas como la senderuela, el níscalo, el ratón o negrilla, el rebozuelo o cabrilla o la valorada seta calabaza.

## TOPONIMIA

**Fuentes del Campeà:** del parisilábico *campadà*, gentilicio de Encamp, abreviado por encampadà.



Bosque del Campeà



Carlina cinara  
(*Carlina acanthifolia*)



Puente tibetano

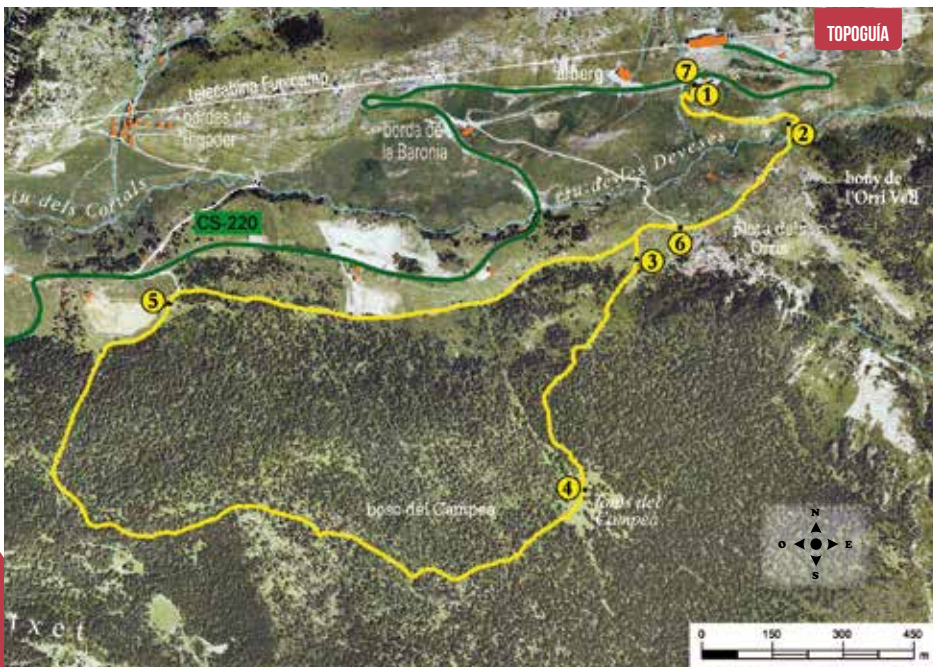
El Campeà es un bosque encampadán de grandes dimensiones. A lo largo del camino pasamos por un auténtico jardín de flores: gencianas, pulsatillas, soldanellas, primulas o caltas (*Caltha palustris*) que se encuentran cerca de las fuentes, entre muchas otras especies.

En este bosque, destaca la presencia del urogallo (*Tetrao urogallus*), una ave muy sensible a la presión humana y, por tanto, una especie protegida. Por eso, es preciso no salir de los caminos marcados y progresar sin hacer demasiado ruido.

El urogallo encuentra en este lugar unas buenas condiciones para vivir: un bosque bastante

abierto de pino negro (*Pinus uncinata*) con un sotobosque rico en mirtilo (*Vaccinium myrtillus*) y rododendro (*Rhododendron ferrugineum*), y de forma menos importante, moteadas con manchas de abetal (*Abies alba*) y una pendiente suficiente para emprender el vuelo frente a cualquier alarma de peligro.

Esta ave es de carácter sedentario, aunque puede realizar desplazamientos de entre 10 y 20 km. En el período invernal, el urogallo ocupa ambientes altitudinales entre 1.800 y 2.200 metros. Realiza la puesta en el suelo, en una depresión recubierta con musgos, ramas y plumas de la hembra. El nido acostumbra a estar situado al pie de una conífera o de algún abrigo, en apariencia, mal camuflado.



**FICHA TÉCNICA**

- ● ● ●
- 2H 20 MIN
- +295 M  
-295 M
- 5.270 M
- SI\*
- TIEMPOS APROXIMADOS

**SEÑALIZACIÓN DEL RECORRIDO**

- ● ●
- DIRECCIÓN EQUIVOCADA



LUGAR ALTURA	DISTANCIA DESNIVEL	TIEMPO	COORDENADAS	DESCRIPCIÓN	
<b>1</b> <b>ROCÓDROMO</b> 2.050 m	-- (-)	--	N42 32.333 E1 37.836	Tomamos la carretera secundaria dels Cortals (CS-220). Poco después de pasar el km 8, llegamos al rocódromo dels Cortals.	
<b>2</b> <b>PUNTE TIBETANO</b> 2.040 m	379 m (-10 m)	10'	N42 32.290 E1 37.983	Tomamos un camino que baja hacia el río de les Deveses. Seguimos este caminito en dirección este hasta que llegamos a un puente tibetano.	
<b>3</b> <b>RÓTULO BOSQUE DEL CAMPEÀ</b> 2.030 m	892 m (-10 m)	20'	N42 32.133 E1 37.749	Cruzamos el puente tibetano y giramos a la derecha por la pista. Tras caminar unos 350 m por la pista, a la izquierda, encontramos el rótulo del bosque del Campeà.	
<b>4</b> <b>FUENTES DEL CAMPEÀ</b> 2.190 m	1.540 m (+160 m)	50'	N42 31.868 E1 37.672	Tomamos el camino a la izquierda que se adentra por el bosque del Campeà. Continuamos la ruta atravesando este pinar de pino negro hasta que el camino sale del bosque y llegamos a una bonita explanada donde se encuentran las fuentes del Campeà.	



\*Se trata de un circuito circular, pero también existe la opción de volver directamente desde las fuentes del Campeà hasta el punto de salida.

LUGAR ALTURA	DISTANCIA DESNIVEL	TIEMPO	COORDENADAS	DESCRIPCIÓN	
<b>5</b> <b>MERENDERO</b> 1.915 m	3.340 m (-275 m)	1h 35'	N42 32.077 E1 37.024	Cruzamos el prado en dirección sur y, a continuación, encontramos un rótulo que nos indica el camino llano del bosque del Campeà. Seguimos este camino que planea por dentro del bosque. Poco después, comenzamos a bajar. Dejamos un camino que va a la izquierda y seguimos bajando hasta que llegamos a un merendero.	
<b>6</b> <b>PLETA DELS ORRIS</b> 2.020 m	4.540 m (+105 m)	2h	N42 32.170 E1 37.816	Una vez en el merendero tomamos la pista que planea a la derecha. Después de caminar por la pista forestal durante más de un kilómetro, llegamos a la Pleta dels Orris, donde encontramos un rótulo de madera.	
<b>7</b> <b>ROCÓDROMO</b> 2.050 m	5.270 m (+30 m)	2h 20'	N42 32.333 E1 37.836	A partir de este punto, el itinerario sigue en dirección al puente tibetano y, una vez allí, volvemos al punto de salida.	

**PERFIL DEL RECORRIDO**

