



### Consells | Consejos | Conseils

**Abans de sortir revisa l'estat de la bicicleta.**  
Antes de salir, revisa el estado de la bicicleta.  
Révisez l'état de votre vélo avant de partir.

**Circula a una velocitat moderada i controlant la bicicleta.**  
Circula a una velocidad moderada y controlando la bicicleta.  
Conduisez à vitesse modérée et contrôlez le vélo.

**Cedeix el pas a senderistes i persones a cavall.**  
Cede el paso a senderistas y personas a caballo.  
Laissez de la place aux randonneurs et aux cavaliers.

**No deixis brossa pels camins.**  
No dejes basura por los caminos.  
Ne laissez pas de déchets pendant votre excursion.

**Utilitza sempre casc i no auriculars.**  
Usa siempre casco y no auriculares.  
Portez toujours un casque et jamais des écouteurs.

**Gaudeix del silenci de l'entorn.**  
Disfruta del silencio del entorno.  
Profitez du silence de l'environnement.

**Planifica les sortides amb antelació. Descarrega els itineraris al mòbil o GPS abans de sortir.**  
Planifica las salidas con antelación. Descarga los itinerarios en el móvil o GPS antes de salir.  
Planifiez vos sorties à l'avance. Téléchargez les itinéraires sur votre téléphone ou GPS avant de partir.

**No intentis reparar ni construir trails nous pel teu compte, deixa-ho per l'equip especialitzat.**  
No intentes reparar ni construir trails nuevos por tu cuenta, déjalo para el equipo especializado.  
N'essayez pas de réparer ou de construire de nouveaux sentiers vous-même, confiez le soin à notre équipe spécialisée.

**Telefon emergències: 112**  
Teléfono de emergencias: 112  
Numéro d'urgence : 112

**Avisans de qualsevol incidència a: btt@andorra.ad**  
Avisanos de cualquier incidencia en: btt@andorra.ad  
Faites-nous part de tout incident à: btt@andorra.ad

**Andorra Turisme no es fa responsable dels riscos de la pràctica d'aquest esport ni de l'estat de les rutes.**  
Andorra Turisme no se responsabiliza de los riesgos de la práctica de este deporte ni del estado de las rutas.  
Andorra Turisme décline toute responsabilité quant aux risques liés à la pratique de ce sport ou à l'état des itinéraires.

**Cada usuari ha de conèixer els seus límits físics i tècnics, és responsable de la ruta que tria i de les decisions que pren.**  
Cada usuario debe conocer sus límites físicos y técnicos, es responsable de la ruta que elige y de las decisiones que toma.  
Chaque usager doit connaître ses limites physiques et techniques, il est responsable du parcours choisi et des décisions qu'il prend.

**SI, necessito ajuda**  
Necesito ayuda  
J'ai besoin d'aide

**NO, tot va bé**  
Todo va bien  
Tout va bien

**Polícia** | Policía | Police  
Tel. (+376) 872 000  
Tel. 110

**Servei mèdic urgent (SUM)**  
Servicio médico urgente  
Service medical urgent  
Tel. 116

**Bombers** | Bomberos  
Pompieri  
Tel. 118

**Informació meteorològica**  
Información meteorológica  
Météo | Weather information  
meteo.ad

**Informació del trànsit i carreteres**  
Información del tráfico y carreteras  
Tráfico info et état des routes  
Tel. (+376) 1802 1802  
mobilitat.ad

### Rutes BTT, E-Bike i Gravel d'Andorra

Rutas BTT, E-Bike i Gravel | Routes VTT, E-Bike et Gravel

Molt Fàcil | Muy Fácil | Très Facile  
Fàcil | Fácil | Facile  
Difícil | Difficile  
Molt Difícil | Muy Difícil | Très Difficile

**A** Sortida | Salida | Sortie  
**B** Arribada | Llegada | Arrivée  
Distància | Distancia | Longueur  
Temps | Tiempo | Temps  
Desnivell | Desnivel | Dénivelé

Sortida | Salida | Sortie  
Arribada | Llegada | Arrivée

Gravel | BTT | VTT | E-Bike | All Mountain Enduro

Oficina de Turisme | Oficina de Turismo | Office de tourisme  
Font Natural | Fuente Natural | Fontaine Naturelle  
Església | Iglesia | Église  
Port de muntanya | Puerto de montaña | Port de la montagne  
Pícnic | Picnic | Pique-nique  
Mirador | Mirador | Point de vue  
Pàrquing | Parking | Parking  
Telefèric | Téléférico | Téléphérique  
Camp de Golf | Campo de Golf | Terrain de Golf  
Centre BTT Dirt | zone Centro BTT Dirt | zone Parc VTT Dirt

Dreta | Derecha | Droite  
Endavant | Adelante | Avant  
Esquerra | Izquierda | Gauche  
Ruta equivocada | Ruta equivocada | Mauvais Itinéraire  
Cedeix el pas | Ceda el paso | Laissez passer  
Atenció | Atención | Attention

La Massana Ciclista | La Massana Ciclista | La Massana Cycliste

**Descarrega't els fulletons turístics d'Andorra**

Descárgate los folletos turísticos de Andorra  
Téléchargez les brochures touristiques d'Andorre

**Xarxa d'oficines de turisme d'Andorra**

Red de oficinas de turismo de Andorra  
Réseau d'offices de tourisme d'Andorre

**10 Canillo – Volta al Cubil**

TC8 - Sector Soldeu de Grandvalira  
12,5 km | 02.15 h | 690 m  
Difícil | Difícil | Difficile

**11 Canillo – 72 Curves**

TC8 - Sector Soldeu de Grandvalira  
11 km | 01.45 h | 678 m  
Difícil | Difícil | Difficile

**12 Canillo – Coll d'Ordino – Canillo**

Oficina de turisme de Canillo  
15,1 km | 02.30 h | 600 m  
Difícil | Difícil | Difficile

**13 Canillo – Camí de la Canal – Encamp**

Oficina de turisme de Canillo  
12,3 km | 02.00 h | 500 m  
Difícil | Difícil | Difficile

**20 Encamp – Coll de Beixalis – Vila**

Oficina de turisme d'Encamp  
12,5 km | 01.35 h | 580 m  
Difícil | Difícil | Difficile

**21 Coll de Beixalis – Camí de l'Espeluga**

Oficina de turisme d'Encamp  
12 km | 01.45 h | 580 m  
Difícil | Difícil | Difficile

**22 Encamp – Les Pardines – Llac d'Engolasters**

Camí de les Pardines  
8,5 km | 00.45 h | 55 m  
Molt Fàcil | Muy Fácil | Très Facile

**23 Encamp – Camí de la Canal – Canillo**

Oficina de turisme del Funicamp  
12,3 km | 02.00 h | 500 m  
Difícil | Difícil | Difficile

**24 Grau Roig – Pic Maià – Coll Blanc – Grau Roig**

Pàrquing del Sector Grau Roig  
22 km | 03.30 h | 900 m  
Difícil | Difícil | Difficile

**25 Grau Roig – Port d'Envalira – Grau Roig**

Pàrquing del Sector Grau Roig  
13 km | 02.00 h | 530 m  
Difícil | Difícil | Difficile

**26 Port d'Envalira – Pic Maià – Port d'Envalira**

Port d'Envalira  
6 km | 01.00 h | 230 m  
Fàcil | Fácil | Facile

**27 Port d'Envalira – Coll Blanc – Port d'Envalira**

Port d'Envalira  
4 km | 00.30 h | 175 m  
Molt Fàcil | Muy Fácil | Très Facile

**28 Port d'Envalira – Coma 3 – Port d'Envalira**

Port d'Envalira  
7 km | 01.00 h | 260 m  
Difícil | Difícil | Difficile

**29 Solanelles – Cortals – Pardines – La Plana – Encamp**

Estació superior del Funicamp  
11 km | 01.30 h | 217 m  
Molt difícil | Muy difícil | Très difficile

**120 Solanelles – Intermitja – Cortals – Pardines – La Plana – Encamp**

Estació superior del Funicamp  
10 km | 01.00 h | 70 m  
Difícil | Difícil | Difficile

**121 Solanelles – Cubil – Pessons – Pla de les pedres – Solanelles**

Estació superior del Funicamp  
13 km | 02.30 h | 600 m  
Difícil | Difícil | Difficile

**122 Solanelles – Pla de les Pedres – Peretol – Grau Roig – Solanelles**

Zona Solanelles - part alta del Funicamp  
19 km | 03.00 h | 900 m  
Difícil | Difícil | Difficile

**123 Solanelles – Llossada – Solanelles**

Estació superior del Funicamp  
5 km | 01.00 h | 300 m  
Difícil | Difícil | Difficile

**124 Solanelles – Llosada – Rigoder – Solanelles**

Estació superior del Funicamp  
13 km | 02.30 h | 800 m  
Molt difícil | Muy difícil | Très difficile

**125 Pas de la Casa – Costa Rodona – Llac de les Abelles**

Oficina de turisme del Pas de la Casa  
5 km | 00.45 h | 245 m  
Fàcil | Fácil | Facile

**126 Pas de la Casa – Costa Rodona – Llac de les Abelles**

Oficina de turisme del Pas de la Casa  
6 km | 01.00 h | 360 m  
Molt difícil | Muy difícil | Très difficile

**30 Ordino – El Serrat**

Oficina de turisme d'Ordino  
16,5 km | 01.45 h | 288 m  
Fàcil | Fácil | Facile

**31 Ordino – El Serrat – Arcalis**

El Serrat  
10 km | 01.15 h | 439 m  
Difícil | Difícil | Difficile

**32 Ordino – Bony de les Neres**

Centre Esportiu d'Ordino  
21,5 km | 02.45 h | 1.050 m  
Difícil | Difícil | Difficile

**40 La Massana – Font del Mallol**

Plaça de les Fontetes  
21 km | 01.45 h | 800 m  
Difícil | Difícil | Difficile

**42 La Massana – La Gonarda**

Plaça de les Fontetes  
12 km | 01.30 h | 324 m  
Difícil | Difícil | Difficile

**43 La Massana – Cortals de Sispony**

Plaça de les Fontetes  
12 km | 01.30 h | 451 m  
Fàcil | Fácil | Facile

**44 La Massana – Camí Ral**

Plaça de les Fontetes  
6 km | 00.40 h | 122 m  
Fàcil | Fácil | Facile

**50 Andorra la Vella – La Comella**

Seu de la Justícia  
11 km | 01.30 h | 580 m  
Difícil | Difícil | Difficile

**60 Sant Cristòfol**

Crta. de la Rabassa – Font de Comabella  
3,34 km | 00.35 h | 143 m  
Fàcil | Fácil | Facile

**61 Sant Julià de Lòria – Auvinyà**

Oficina de turisme de Sant Julià de Lòria  
11 km | 01.45 h | 533 m  
Difícil | Difícil | Difficile

**62 Sant Julià de Lòria – Llumeneres**

Oficina de turisme de Sant Julià de Lòria  
11 km | 01.45 h | 565 m  
Difícil | Difícil | Difficile

**70 Escaldes-Engordany – Les Fonts**

Zona de pícnic Font de la Closa-Engolasters  
3,8 km | 00.35 h | 160 m  
Fàcil | Fácil | Facile

**71 Escaldes-Engordany – Les Molleres**

Zona de pícnic Font de la Closa-Engolasters  
2,5 km | 00.35 h | 145 m  
Molt difícil | Muy difícil | Très difficile

**Esdeveniments | Eventos | Événements**

**Alguns dels grans esdeveniments del calendari internacional de la UCI passen per Andorra. Cada any celebrem al Principat proves de reconegut prestigi, per a ciclistes i aficionats de tots els nivells.**

**Algunos de los grandes eventos del calendario internacional de la UCI pasan por Andorra. Cada año celebramos en el Principado pruebas de reconocido prestigio para ciclistas y aficionados de todos los niveles.**

**Certains des événements majeurs du calendrier international de l'UCI passent par l'Andorre. Chaque année, la principauté organise de prestigieuses épreuves pour les cyclistes professionnels et amateurs tous niveaux.**

**Grandvalira E-Bike Trails**

Grandvalira E-Bike Trails ofereix més de 100 km de circuits senyalitzats famílies i riders de tots els nivells. Els circuits d'E-Bike connecten tots els sectors de l'estació en BTT.

Grandvalira E-Bike Trails ofrece más de 100 km de circuitos señalizados para familias y riders de todos los niveles. Los circuitos E-bike conectan todos los sectores de la estación en BTT.

Grandvalira E-Bike Trails offre plus de 100 km d'itinéraires balisés pour les familles et les cyclistes de tous niveaux. Les circuits pour e-bike relient tous les secteurs du domaine à vélo.

**Naturland Bike Center**

El Naturland Bike Center és un Bike Center adaptat a tots nivells. Descobreix l'increïble paisatge de La Rabassa en els més de 70km de circuits i les diferents zones tècniques i de salts. El centre ofereix nombrosos serveis adaptats, com ara el lloguer d'E-Bikes.

El Naturland Bike Center es un Bike Center adaptado a todos los niveles. Descubre el increíble paisaje de La Rabassa en los más de 70km de circuitos y las diferentes zonas técnica y de saltos. El centro ofrece numerosos servicios adaptados, entre ellos el alquiler de E-Bikes.

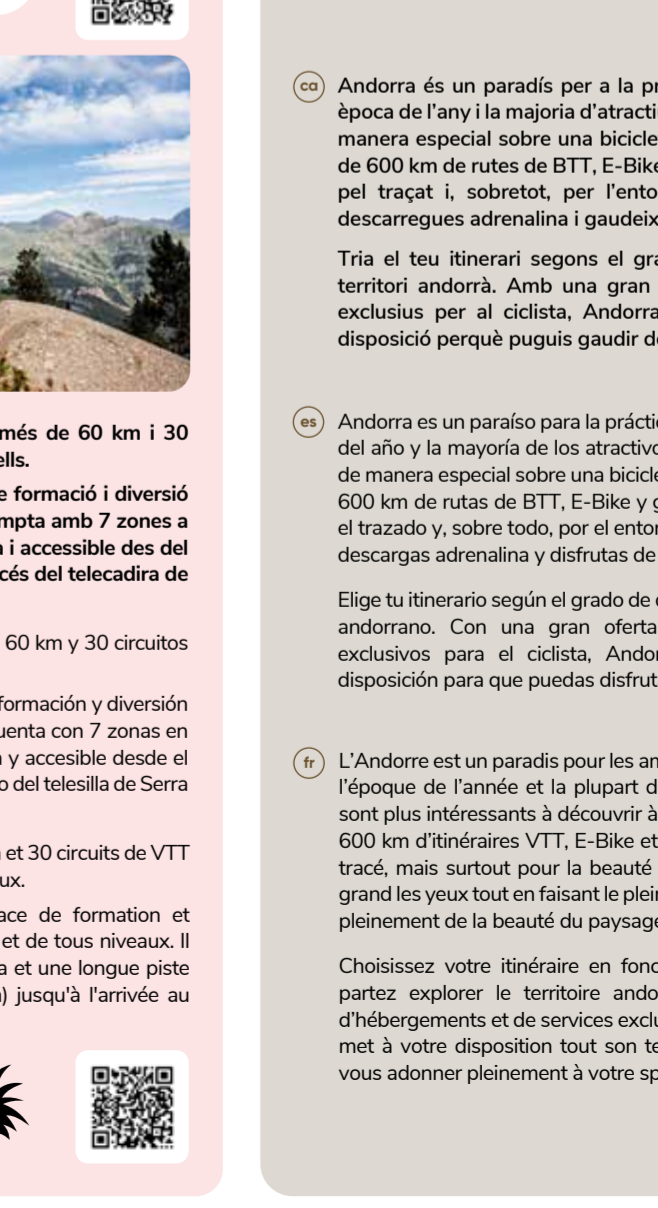
Le Naturland Bike Center est un Bike Center adapté à tous les niveaux. Découvrez l'incroyable paysage de La Rabassa sur plus de 70 km de circuits et ses différentes zones techniques. Le centre propose de nombreux services adaptés, notamment la location d'E-Bikes.

**Pal Arinsal Bike Park**

EL Bike Park de Pal Arinsal compta amb més de 60 km i 30 circuits de diferents modalitats de BTT i nivells. El Bike World de Pal Arinsal és un espai de formació i diversió per a ciclistes de totes les edats i nivells. Compta amb 7 zones a l'àrea de la Caubella i una pista de DH llarga i accessible des del Pic de Cubil (2.364 m) fins a l'arribada a l'accés del telecadira de Serra II (1.761 m).

El Bike Park de Pal Arinsal cuenta con más de 60 km y 30 circuitos de diferentes modalidades de BTT y niveles. El Bike World de Pal Arinsal es un espacio de formación y diversión para ciclistas de todas las edades y niveles. Cuenta con 7 zonas en el área de la Caubella y una pista de DH larga y accesible desde el Pic de Cubil (2.364 m) hasta la llegada al acceso del teleseñal de Serra II (1.761 m).

Le Bike Park de Pal Arinsal offre plus de 60 km et 30 circuits de VTT de différentes modalités et de différents niveaux. Le Bike World de Pal Arinsal est un espace de formation et d'amusement pour les cyclistes de tous âges et de tous niveaux. Il comprend 7 zones dans la région de Caubella et une longue piste de DH accessible du Pic de Cubil (2 364 m) jusqu'à l'arrivée au télésiège de Serra II (1 761 m).

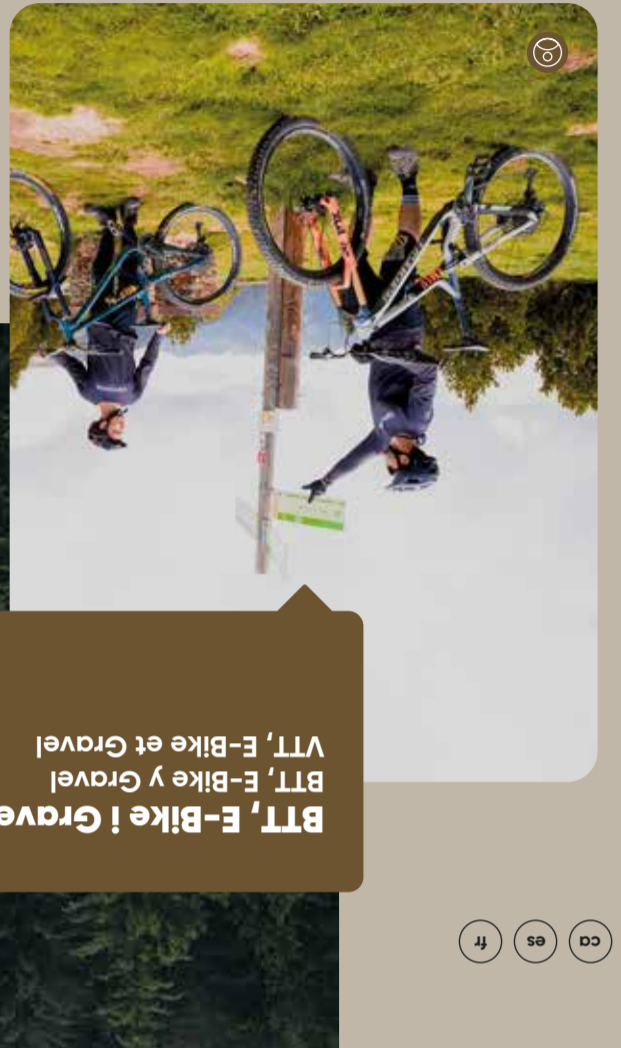


Andorra és un paradís per a la pràctica d'esports en qualsevol època de l'any i la majoria d'atractius del país es descobren de manera especial sobre una bicicleta. Andorra compta amb més de 600 km de rutes de BTT, E-Bike i gravel; rutes molt atractives pel traçat i, sobretot, per l'entorn. Obre bé els ulls mentre descarregues adrenalina i gaudeixes de la bellesa del paisatge.

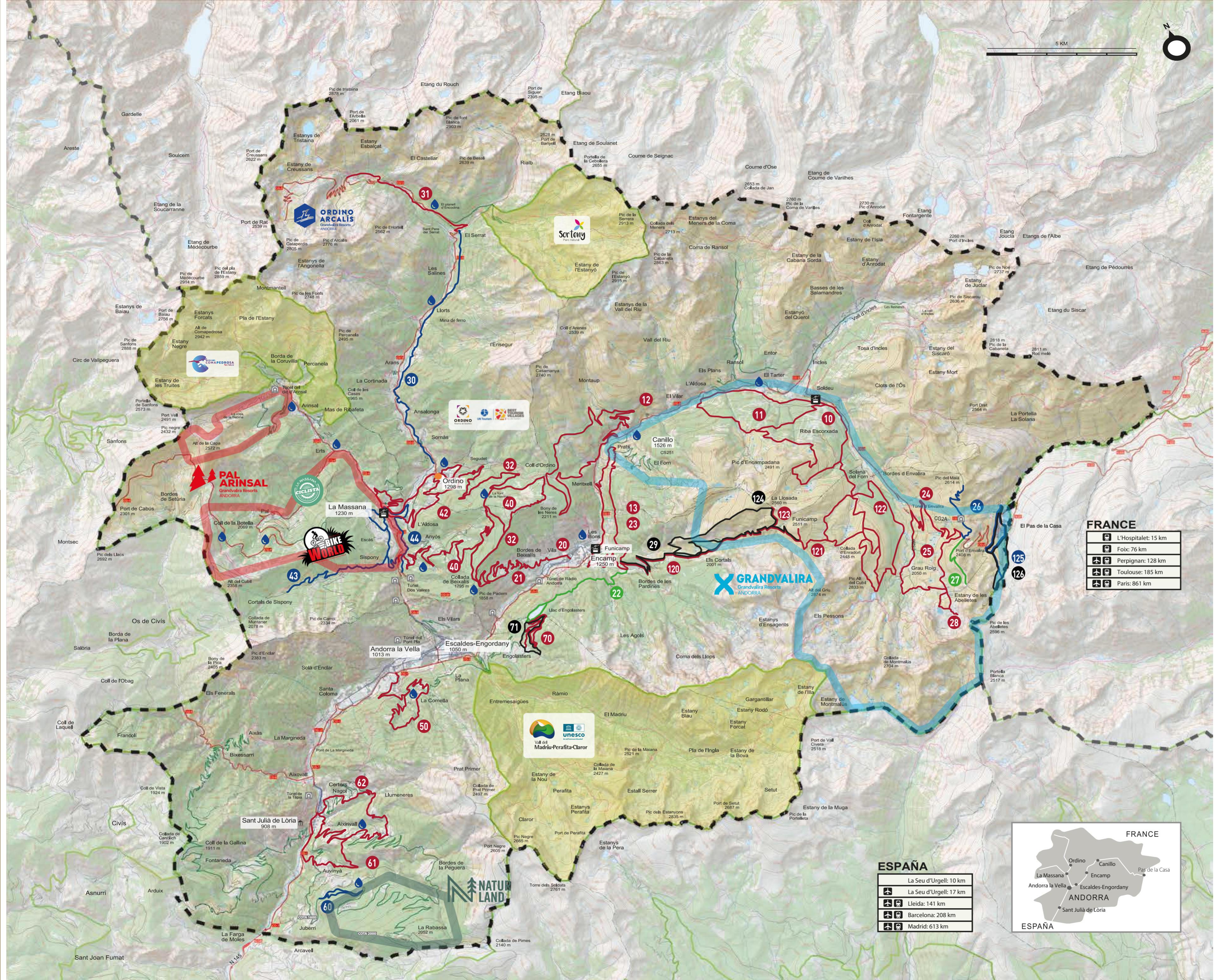
Andorra es un paraíso para la práctica deportiva en cualquier época del año y la mayoría de los atractivos del país se pueden descubrir de manera especial sobre una bicicleta. Andorra cuenta con más de 600 km de rutas de BTT, E-Bike y gravel; rutas muy atractivas por el trazado y, sobre todo, por el entorno. Abre bien los ojos mientras descargas adrenalina y disfrutas de la belleza del paisaje.

Elige tu itinerario según el grado de dificultad y disfruta del territorio andorrano. Con una gran oferta de alojamiento y servicios exclusivos para el ciclista, Andorra pone todo un país a tu disposición para que puedas disfrutar de tu deporte preferido.

L'Andorre est un paradis pour les amateurs de sports quelle que soit l'époque de l'année et la plupart des attraits touristiques du pays sont plus intéressants à découvrir à vélo. L'Andorre compte plus de 600 km d'itinéraires VTT, E-Bike et gravel, très appréciés pour leur tracé, mais surtout pour la beauté de leur environnement. Ouvrez grand les yeux tout en faisant le plein de sensations fortes et profitez pleinement de la beauté du paysage.



BTT, E-Bike i Gravel  
VTT, E-Bike et Gravel



Recorreguts | Recorridos | Routes

- Canillo**
  - 10 Volta al Cubil
  - 11 72 Curves
  - 12 Coll d'Ordino - Canillo
  - 15 Camí de la Canal - Encamp
- Encamp**
  - 20 Coll de Beixalis - Vila
  - 21 Coll de Beixalis - Camí de l'Espeluga
  - 22 Les Pardines - Llac d'Engolasters
  - 23 Camí de la Canal - Canillo
  - 24 Grau Roig - Pic Maià - Coll Blanc
  - 25 Grau Roig - Port d'Envalira
  - 26 Port Port d'Envalira - Pic Maià
  - 27 Port d'Envalira - Coll Blanc
  - 28 Port d'Envalira - Coma 3
  - 29 Solanelles - Cortals
  - 30 Solanelles - Intermíttia
  - 31 Solanelles - Cubil - Pessons
  - 32 Solanelles - Pla de les Pedres
  - 33 Solanelles - Pla de les Pedres - Peretol - Grau Roig
  - 34 Solanelles - Llosada
- Ordino**
  - 30 Ordino - El Serrat
  - 31 Ordino - El Serrat - Arcalis
  - 32 Ordino - Bony de les Neres
- La Massana**
  - 40 La Massana - Font del Mallol
  - 41 La Massana - La Gonarda
  - 42 La Massana - Cortals de Sispony
  - 43 La Massana - Camí Ral
- Andorra la Vella**
  - 50 Andorra la Vella - La Comella
- Sant Julià de Lòria**
  - 60 Sant Cristòfol
  - 61 Sant Julià de Lòria - Auvinyà
  - 62 Sant Julià de Lòria - Llumeners
- Escaldes-Engordany (e-e)**
  - 70 Escaldes-Engordany - Les Fonts
  - 71 Escaldes-Engordany - Les Molles

- Molt Fàcil | Muy Fácil | Très Facile**
- Accessible | Accesible | Accessible**
- Difficil | Difícil | Difficile**
- Molt difícil | Muy difícil | Très difficile**

Punt d'aigua  
Punto de agua  
Points d'eau

Bike Parks i Centres BTT  
Bike Parks y Centros BTT | Bike Parks et Centres VTT

**Grandvalira E-Bike Trails**

**Naturland Bike Center**

**Pal Arinsal Bike Park**



**Entitats Entités**

- Andona Club**
- Furious Bici Club**

Altres serveis pels ciclistes  
Otros servicios para los ciclistas  
Autres services pour les cyclistes

- Venda i lloguer**  
Venta y alquiler | Vente et location
- Reparació** | Reparación | Réparation
- Andhock** | (+376) 855 841 | andcomponents.com
- Bike Park Pal Arinsal** | (+376) 891 815 | palarinsal.com
- Com nou** | (+376) 816 199 | comnouandorra.com
- Commençal** | (+376) 737 475 | commençal-store.com
- Couloir** | (+376) 815 199 | couloirandorra.com
- Esports Eit** | (+376) 852 720 | esportseit.com
- Esports Rossell** | (+376) 836 846 | esportssrossell.com
- Esports Sant Moritz** | (+376) 737 878 | santmoritz.com
- Intersport Outdoor Andorra** | (+376) 800 916
- Jorma Bike** | (+376) 741 777 | jormabike.com
- Jorma Experience** | (+376) 741 778 | jormabike.com
- Motocard** | (+376) 827 386 | bike.motocard.com
- Naturland Bike Center** | (+376) 741 444 | naturland.ad
- Pic Negre** | (+376) 737 720 | alquiler-bicicletas.picnegre.com
- Riders Boutique** | (+376) 844 094 | ridersboutique.com
- Shuski** | (+376) 731 530 | shuski.com
- Skiz** | (+376) 830 013 - skiz1700.com
- Triatló Bike Sport** | (+376) 820 592 | triatlo2@andorra.ad
- Viladomat Massana** | (+376) 800 818 | viladomat@viladomat.com

Rutes ciclistes guiades | Rutas ciclistas guiadas  
Routes guidées pour cyclistes

- Andorra 3000** | (+376) 623 148 | Andorra3000.com
- Andorra Bike Tracks** | (+376) 343 582 | andorrabikettracks.com
- Andorra Cycling** | (+376) 625 100 | @andorra\_cycling
- Bike Park Pal Arinsal** | (+376) 878 000 | palarinsal.com
- Bikes Eit** | (+376) 613 700 | info@bikeselit.com
- Guiding 4 Seasons** | (+376) 377380 | @guiding4seasons
- Isard Wildland** | (+376) 653 769 | i-wildland.com
- Magic Experience** | (+376) 355 131 | magicexperienceandorra.com
- MBT Aventures** | (+376) 342 850 | mtbaventures.com
- Naturland Bike Center** | (+376) 741 444 | naturland.ad
- Pic Negre** | (+376) 737 720 | picnegre.com
- VSL Sport** | (+376) 390 880 | viusenslimits.com

- Cafeteria, restaurant | Cafetería, restaurante | Café, restaurant**
- Commençal Spot** | (+376) 836 060
- Criterion Café** | (+376) 829 500
- Gir Café** | (+376) 863 868 | @gircafeandorra
- Go Ride** | (+376) 847330 | @go.ride.bikecoffee
- Grupetta Café** | (+376) 827 027 | @grupetta\_andorra
- Hors Catégorie Andorra** | (+376) 635 586 | @horscategorieandorra
- Museu | Museo | Musée**
- Bici Lab Andorra** | (+376) 730 099

**Allotjaments adaptats a la pràctica del ciclisme.**  
Alojamientos adaptados a la práctica del ciclismo.  
Hébergements adaptés à la pratique du cyclotourisme.

**Agrupació ciclista d'Andorra**  
Agrupación ciclista de Andorra  
Association cycliste d'Andorra

**Federació Andorrana de Ciclisme**  
Federación Andorrana de Ciclismo  
Fédération Andorrane de Cyclisme

L'Hospitalet:	15 km
Foix:	76 km
Perpignan:	128 km
Toulouse:	185 km
Paris:	861 km



La Seu d'Urgell:	10 km
La Seu d'Urgell:	17 km
Lleida:	141 km
Barcelona:	208 km
Madrid:	613 km