



Us donem la benvinguts a  
Os damos la bienvenida a  
Nous vous souhaitons la bienvenue en

# Andorra

+info: [visitandorra.com](http://visitandorra.com)

## Consells | Consejos | Conseils

**Abans de sortir revisa l'estat de la bicicleta.**  
Antes de salir, revisa el estado de la bicicleta.  
Révisez l'état de votre vélo avant de partir.

**Circula a una velocitat moderada i controlant la bicicleta.**  
Circula a una velocidad moderada y controlando la bicicleta.  
Conduisez à vitesse modérée et contrôlez le vélo.

**Cedeix el pas a senderistes i persones a cavall.**  
Cede el paso a senderistas y personas a caballo.  
Laissez de la place aux randonneurs et aux cavaliers.

**No deixis brossa pels camins.**  
No dejes basura por los caminos.  
Ne laissez pas de déchets pendant votre excursion.

**Utilitza sempre casc i no auriculars.**  
Usa siempre casco y no auriculares.  
Portez toujours un casque et jamais des écouteurs.

**Gaudeix del silenci de l'entorn.**  
Disfruta del silencio del entorno.  
Profitez du silence de l'environnement.

**Planifica les sortides amb antel·lació.**  
Planifica las salidas con antelación.  
Planifiez vos sorties à l'avance.

**No intentis reparar ni construir trails nous pel teu compte, deixa-ho per l'equip especialitzat.**  
No intentes reparar ni construir trails nuevos por tu cuenta, déjalo para el equipo especializado.  
N'essayez pas de réparer ou de construire de nouveaux sentiers vous-même, confiez le soin à notre équipe spécialisée.

**Telefon emergències: 112**  
Teléfono de emergencias: 112  
Numéro d'urgence : 112

**Avisa'ns de qualsevol incidència a: [bt@andorra.ad](mailto:bt@andorra.ad)**  
Avísanos de cualquier incidencia en: [bt@andorra.ad](mailto:bt@andorra.ad)  
Faites-nous part de tout incident à: [bt@andorra.ad](mailto:bt@andorra.ad)

**Andorra Turisme no és responsable dels riscos que comporta la pràctica d'aquest esport, ni de l'estat de les rutes.**  
**Planifica les sortides amb antel·lació.**  
Planifica las salidas con antelación.  
Planifiez vos sorties à l'avance.

**Cada usuari ha de ser plenament conscient de quins són els seus propis límits físics i tècnics, i assumeix la responsabilitat de la ruta que triï i de les decisions que prengui.**  
Cada usuario debe ser plenamente consciente de cuáles son sus propios límites físicos y técnicos, y asume la responsabilidad de la ruta que escoja y de las decisiones que tome.  
Chaque usager doit être pleinement conscient de ses propres limites physiques et techniques. Il est en outre le seul responsable de la route qu'il choisit et des décisions qu'il prend.

SI, necessito ajuda | Necesito ayuda | J'ai besoin d'aide

NO, tot va bé | Todo va bien | Tout va bien



## Rutes BTT, E-bike i Gravel d'Andorra

Rutas BTT, E-bike i Gravel | Routes VTT, E-bike et Gravel

**Molt Fàcil**  
Muy Fácil  
Très Facile

**Fàcil**  
Fácil  
Facile

**Difícil**  
Difficile  
Difficile

**Molt Difícil**  
Muy Difícil  
Très Difficile



**A** Sortida | Salida | Sortie

**B** Arribada | Llegada | Arrivée

**D** Distància | Distancia | Longueur

**T** Temps | Tiempo | Temps

**▲** Desnivell | Desnivel | Dénivelé

**→** Sortida | Salida | Sortie

**↻** Arribada | Llegada | Arrivée

**Gravel**

**BTT | VTT  
E-Bike**

**All Mountain  
Enduro**

**f** Oficina de Turisme | Oficina de Turismo | Office de tourisme

**▲** Font Natural | Fuente Natural | Fontaine Naturelle

**⊕** Església | Iglesia | Église

**Ⓜ** Port de muntanya | Puerto de montaña | Port de montagne

**Ⓜ** Pícnic | Picnic | Pique-nique

**Ⓜ** Mirador | Mirador | Point de vue

**P** Pàrquing | Parking | Parking

**Ⓜ** Telefèric | Teleférico | Téléphérique

**T** Camp de Golf | Campo de Golf | Terrain de Golf

**Ⓜ** Centre BTT Dirt | zone Centro BTT Dirt | zone Parc VTT Dirt

**↔** Dreta | Derecha | Droite

**▲** Endavant | Adelante | Avant

**↔** Esquerra | Izquierda | Gauche

**↔** Ruta equivocada | Ruta equivocada | Mauvais Itinéraire

**Ⓜ** Cedeix el pas | Ceda el paso | Laisser passer

**Ⓜ** Atenció | Atención | Attention



## Allotjaments | Alojamiento | Hébergements

**Andorra posa a disposició allotjaments adaptats a la pràctica del cicloturisme amb tots els serveis pels esportistes.**

**Andorra pone a disposición alojamientos adaptados a la práctica del cicloturismo con todos los servicios para los deportistas.**

**Andorre propose des hébergements adaptés à la pratique du cyclotourisme avec tous les services pour les sportifs.**



### 10 Canillo – Volta al Cubil

→ TC8 - Sector Soldeu de Grandvalira  
→ 12,5 km → 02.15 h ▲ 690 m  
▲ Difícil | Difícil | Difficile



### 11 Canillo – 72 Curves

→ TC8 - Sector Soldeu de Grandvalira  
→ 11 km → 01.45 h ▲ 678 m  
▲ Difícil | Difícil | Difficile



### 12 Canillo – Coll d'ordino – Canillo

→ Oficina de turisme de Canillo  
→ 12,3 km → 02.30 h ▲ 600 m  
▲ Difícil | Difícil | Difficile



### 13 Canillo – Camí de la Canal – Encamp

→ Oficina de turisme de Canillo  
→ 12,3 km → 02.00 h ▲ 500 m  
▲ Difícil | Difícil | Difficile



### 20 Encamp – Coll de Beixalis – Vila

→ Oficina de turisme d'Encamp  
→ 12,5 km → 01.35 h ▲ 580 m  
▲ Difícil | Difícil | Difficile



### 21 Coll de Beixalis – Camí de l'Espluga

→ Oficina de turisme d'Encamp  
→ 12,5 km → 01.45 h ▲ 580 m  
▲ Difícil | Difícil | Difficile



### 22 Encamp – Les Pardines – Llac d'Engolasters

→ Camí de les Pardines  
→ 8,5 km → 00.45 h ▲ 55 m  
● Molt Fàcil | Muy Fácil | Très Facile



### 23 Encamp – Camí de la Canal – Canillo

→ Oficina de turisme del Funicamp  
→ 12,3 km → 02.00 h ▲ 500 m  
▲ Difícil | Difícil | Difficile



### 24 Grau Roig – Pic Maià – Coll Blanc – Grau Roig

→ Pàrquing del Sector Grau Roig  
→ 22 km → 03.30 h ▲ 900 m  
▲ Difícil | Difícil | Difficile



### 25 Grau Roig – Port d'Envalira – Grau Roig

→ Pàrquing del Sector Grau Roig  
→ 13 km → 02.00 h ▲ 530 m  
▲ Difícil | Difícil | Difficile



### 26 Port d'Envalira – Pic Maià – Port d'Envalira

→ Port d'Envalira  
→ 6 km → 01.00 h ▲ 230 m  
■ Fàcil | Fácil | Facile



### 27 Port d'Envalira – Coll Blanc – Port d'Envalira

→ Port d'Envalira  
→ 4 km → 00.30 h ▲ 175 m  
● Molt Fàcil | Muy Fácil | Très Facile



### 28 Port d'Envalira – Coma 3 – Port d'Envalira

→ Port d'Envalira  
→ 4 km → 01.00 h ▲ 260 m  
▲ Difícil | Difícil | Difficile



### 29 Solanelles – Cortals – Pardines – La Plana – Encamp

→ Estació superior del Funicamp  
→ 11 km → 01.30 h ▲ 217 m  
◆ Molt difícil | Muy difícil | Très difficile



### 120 Solanelles – Intermitja – Cortals – Pardines – La Plana – Encamp

→ Estació superior del Funicamp  
→ 10 km → 01.00 h ▲ 70 m  
▲ Difícil | Difícil | Difficile



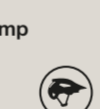
### 121 Solanelles – Cubil – Pessons – Pla de les pedres – Solanelles

→ Estació superior del Funicamp  
→ 13 km → 02.30 h ▲ 600 m  
▲ Difícil | Difícil | Difficile



### 122 Solanelles – Pla de les Pedres – Peretol – Grau Roig – Solanelles

→ Zona Solanelles - part alta del Funicamp  
→ 19 km → 03.00 h ▲ 900 m  
▲ Difícil | Difícil | Difficile



### 123 Solanelles – Llossada – Solanelles

→ Estació superior del Funicamp  
→ 5 km → 01.00 h ▲ 300 m  
▲ Difícil | Difícil | Difficile



### 124 Solanelles – Llosada – Rigoder – Solanelles

→ Estació superior del Funicamp  
→ 13 km → 02.30 h ▲ 800 m  
◆ Molt difícil | Muy difícil | Très difficile



### 125 Pas de la Casa – Costa Rodona – Llac de les Abelles

→ Oficina de turisme del Pas de la Casa  
→ 5 km → 00.45 h ▲ 245 m  
■ Fàcil | Fácil | Facile



### 126 Pas de la Casa – Costa Rodona – Llac de les Abelles

→ Oficina de turisme del Pas de la Casa  
→ 6 km → 01.00 h ▲ 360 m  
◆ Molt difícil | Muy difícil | Très difficile



### 30 Ordino – El Serrat

→ Oficina de turisme d'Ordino  
→ 16,5 km → 01.45 h ▲ 288 m  
■ Fàcil | Fácil | Facile



### 31 Ordino – El Serrat – Arcalis

→ El Serrat  
→ 10 km → 01.15 h ▲ 439 m  
▲ Difícil | Difícil | Difficile



### 32 Ordino – Bony de les Neres

→ Centre Esportiu d'Ordino  
→ 21,5 km → 02.45 h ▲ 1.050 m  
▲ Difícil | Difícil | Difficile



### 40 La Massana – Font del Mallol

→ Plaça de les Fontetes  
→ 21 km → 01.45 h ▲ 800 m  
▲ Difícil | Difícil | Difficile



### 42 La Massana – La Gonarda

→ Plaça de les Fontetes  
→ 12 km → 01.30 h ▲ 324 m  
▲ Difícil | Difícil | Difficile



### 43 La Massana – Cortals de Sispony

→ Plaça de les Fontetes  
→ 12 km → 01.30 h ▲ 451 m  
■ Fàcil | Fácil | Facile



### 44 La Massana – Camí Ral

→ Plaça de les Fontetes  
→ 6 km → 00.40 h ▲ 122 m  
■ Fàcil | Fácil | Facile



### 50 Andorra la Vella – La Comella

→ Seu de la Justícia  
→ 11 km → 01.30 h ▲ 580 m  
▲ Difícil | Difícil | Difficile



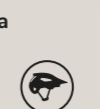
### 60 Sant Cristòfol

→ Crta. de la Rabassa – Font de Comabella  
→ 3,34 km → 00.35 h ▲ 143 m  
■ Fàcil | Fácil | Facile



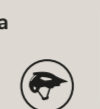
### 61 Sant Julià de Lòria – Auvinyà

→ Oficina de turisme de Sant Julià de Lòria  
→ 11 km → 01.45 h ▲ 533 m  
▲ Difícil | Difícil | Difficile



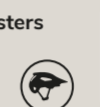
### 62 Sant Julià de Lòria – Llumeneres

→ Oficina de turisme de Sant Julià de Lòria  
→ 11 km → 01.45 h ▲ 565 m  
▲ Difícil | Difícil | Difficile



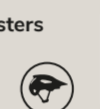
### 70 Escaldes-Engordany – Les Fonts

→ Zona de pícnic Font de la Closa-Engolasters  
→ 3,8 km → 00.35 h ▲ 160 m  
■ Fàcil | Fácil | Facile



### 71 Escaldes-Engordany – Les Molleres

→ Zona de pícnic Font de la Closa-Engolasters  
→ 2,5 km → 00.35 h ▲ 145 m  
◆ Molt difícil | Muy difícil | Très difficile



## Esdeveniments | Eventos | Événements



**Alguns dels grans esdeveniments del calendari internacional de la UCI passen per Andorra. Cada any celebrem al Principat proves de reconegut prestigi, per a ciclistes i aficionats de tots els nivells.**



**Algunos de los grandes eventos del calendario internacional de la UCI pasan por Andorra. Cada año celebramos en el Principado pruebas de reconocido prestigio para ciclistas y aficionados de todos los niveles.**

**Certains des événements majeurs du calendrier international de l'UCI passent par l'Andorre. Chaque année, la principauté organise de prestigieuses épreuves pour les cyclistes professionnels et amateurs tous niveaux.**

## Bike Parks i centres BTT

Bike Parks y centros BTT | Bike Parks et centres VTT

### Grandvalira E-Bike Trails



**Grandvalira E-Bike Trails ofereix 94 km de circuits senyalitzats famílies i riders de tots els nivells. Els nous circuits d'E-Bike connecten tots els sectors de l'estació en BTT.**

**Grandvalira E-Bike Trails ofrece 94 km de circuitos señalizados para familias y riders de todos los niveles. Los nuevos circuitos E-bike conectan todos los sectores de la estación en BTT.**

**Grandvalira E-Bike Trails offre 94 km d'itinéraires balisés pour les familles et les cyclistes de tous niveaux. Les nouveaux circuits pour e-bike relient tous les secteurs du domaine à vélo.**

### Naturland Bike Center



**El Naturland Bike Center és un Bike Center adaptat a tots nivells. Descobreix l'incrèible paisatge de La Rabassa en els més de 60km de circuits i les diferents zones tècniques i de salts.**

**El Naturland Bike Center es un Bike Center adaptado a todos los niveles. Descubre el increíble paisaje de La Rabassa en los más de 60km de circuitos y las diferentes zonas técnica y de saltos.**

**Le Naturland Bike Center est un Bike Center adapté à tous les niveaux. Découvrez l'incroyable paysage de La Rabassa sur plus de 60 km de circuits et ses différentes zones techniques.**

### Pal Arinsal Bike Park



**El domini és escenari dels Campionats del món UCI de BTT i compta amb més de 50 quilòmetres i 30 circuits de diferents modalitats de BTT i nivells.**

**La estación es escenario de los Campeonatos del Mundo UCI de BTT y ofrece más de 50 kilómetros y 30 circuitos de diferentes modalidades de BTT y niveles .**

**Le bike park est scénario Championnats du monde de VTT UCI et vous offre plus de 50 kilomètres et 30 circuits de différentes disciplines de VTT et de niveaux variés.**



## El Principat d'Andorra

El Principado de Andorra | La Principauté d'Andorre



**Andorra és un paradís per a la pràctica d'esports en qualsevol època de l'any i la majoria d'atractius del país es descobreixen de manera especial sobre una bicicleta. Andorra compta amb més de 600 km de rutes de BTT, e-bike i gravel; rutes molt atractives pel traçat i, sobretot, per l'entorn. Obre bé els ulls mentre descarregues adrenalina i gaudeixes de la bellesa del paisatge.**

**Tria el teu itinerari segons el grau de dificultat i gaudeix del territori andorrà. Amb una gran oferta d'allotjament i serveis exclusius per al ciclista, Andorra posa tot un país a tu disposició perquè puguis gaudir del teu esport preferit.**

**Andorra es un paraíso para la práctica deportiva en cualquier época del año y la mayoría de los atractivos del país se pueden descubrir de manera especial sobre una bicicleta. Andorra cuenta con más de 600 km de rutas de BTT, e-bike y gravel, tres muy atractivas por el trazado y, sobre todo, por el entorno. Abre bien los ojos mientras descargas adrenalina y disfrutas de la belleza del paisaje.**

**Elige tu itinerario según el grado de dificultad y disfruta del territorio andorrano. Con una gran oferta de alojamientos y servicios exclusivos para el ciclista, Andorra pone todo un país a tu disposición para que puedas disfrutar de tu deporte preferido.**

**L'Andorre est un paradís pour les amateurs de sports quelle que soit l'époque de l'année et la plupart des attraits touristiques du pays sont plus intéressants à découvrir à vélo. L'Andorre compte plus de 600 km d'itinéraires VTT, e-bike et gravel, très appréciés pour leur tracé, mais surtout pour la beauté de leur environnement. Ouvrez grand les yeux tout en faisant le plein de sensations fortes et profitez pleinement de la beauté du paysage.**

**Choisissez votre itinéraire en fonction du niveau de difficulté et partez explorer le territoire andorran ! Avec sa large gamme d'hébergements et de services exclusifs pour les cyclistes, l'Andorre met à votre disposition tout son territoire pour que vous puissiez vous adonner pleinement à votre sport préféré.**



andorraworld



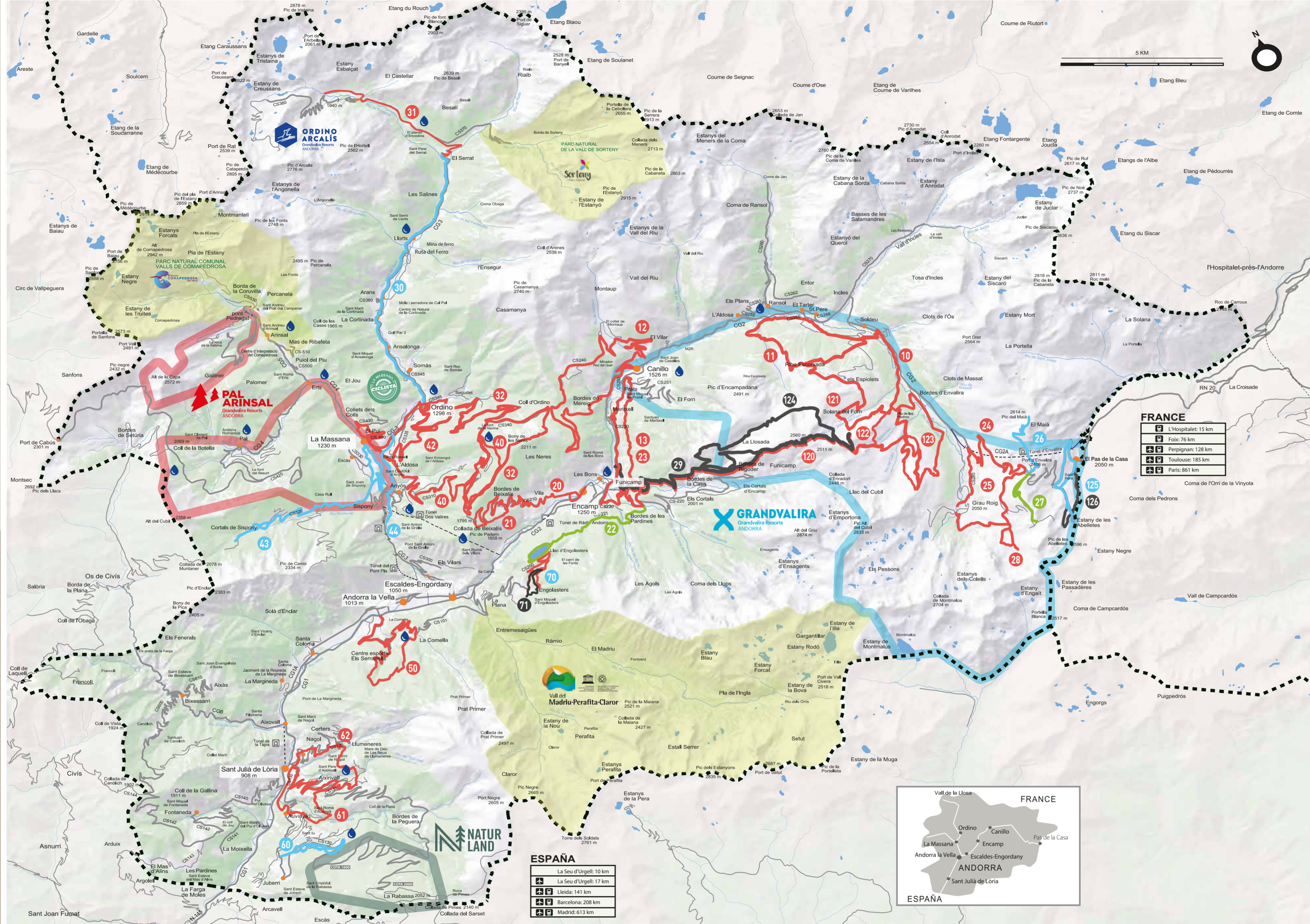
BTT, E-Bike i Gravel

4 98 00

visitandorra.com

@andorraworld

Andorra visitandorra.com



Recorreguts | Recorridos | Routes

- Canillo
10 Volta al Cubil
11 72 Curves
12 Coll d'Ordino - Canillo
13 Camí de la Canal - Encamp
20 Encamp
21 Coll de Beixalis - Vila
22 Les Pardines - Llac d'Engolasters
23 Camí de la Canal - Canillo
24 Grau Roig - Pic Maïà - Coll Blanc
25 Grau Roig - Port d'Envalira
26 Port Port d'Envalira - Pic Maïà
27 Port d'Envalira - Coll Blanc
28 Port d'Envalira - Coma 3
29 Solanelles - Cortals
30 Solanelles - Intermíjia
31 Solanelles - Cubil - Pessons
32 Solanelles - Pla de les Pedres
33 Solanelles - Llosada
34 Solanelles - Llosada - Rigoder
35 Pas De La Casa - Costa Rodona
36 Llac de les Abelles
37 Pas De La Casa - Costa Rodona
38 Llac de les Abelles
39 Ordino
40 Ordino - El Serrat
41 Ordino - El Serrat - Arcalis
42 Ordino - Bony de les Neres
43 La Massana
44 La Massana - Font del Mallot
45 La Massana - La Gonarda
46 La Massana - Cortals de Sispony
47 La Massana - Camí Ral
48 Andorra la Vella
49 Andorra la Vella - La Comella
50 Sant Julià de Lòria
51 Sant Julià de Lòria - Auvinyà
52 Sant Julià de Lòria - Llueneres
53 Escaldes-Engordany (e-e)
54 Escaldes-Engordany - Les Fonts
55 Escaldes-Engordany - Les Molleseres

- Molt Fàcil | Muy Fácil | Très Facile
Accessible | Accesible | Accessible
Difficil | Difícil | Difficile
Molt difícil | Muy difícil | Très difficile
Punt d'aigua
Punto de agua
Points d'eau

Bike Parks i Centres BTT

Grandvalira E-Bike Trails
Naturland Bike Center
Pal Arinsal Bike Park



Altres serveis pels ciclistes

- Venda i lloguer
Reparació
Andorra Bikes
Com nou
Commencal
Coulouir
Esports Eit
Esports Rossell
Esports Sant Moritz
Horacero Adventure
Intersport Outdoor Andorra
Jorma Bike
Jorma Experience
Pal Arinsal
Motocard
Pic Negre
Riders Boutique
Shusski
Triatlo Bike Sport
Viladomat Massana
DH (descens)
Commencal
Coulouir
Intersport Outdoor Andorra
Triatlo Bike Sport
Viladomat Massana

Rutes ciclistes guiades

- Andorra 3000
Andorra Bike Tracks
Andorra Cycling
Bike Park Pal Arinsal
Bikes Eit
Isard Wildland
Magic Experience
MBT Aventures
Naturland Bike Center
VSL Sport

Cafeteria, restaurant

- Criterium Café
Gir Café
Go Ride
Grupetta Café
Vibration by Commencal

Museu | Museo | Musée

- Bici Lab Andorra

Descarrega't aquí les app's d'Andorra

App Store and Google Play logos with QR codes for guides and tourism apps.

Informació pràctica
Información práctica
Practical information

Polícia | Bombers
Servici mèdic urgent
Hospital Nostra Senyora de Meritxell

Entitats
Federació Andorrana de Ciclisme
Sprint Club Andorra

Entitats
ANDONA
Furius Bici Club

Xarxa d'oficines de turisme d'Andorra

Canillo

Encamp

Ordino

La Massana

Andorra la Vella

Sant Julià de Lòria

Escaldes-Engordany