

MTB, E-Bike and Gravel Routes in Andorra

MTB - E-Bike - en gravelroutes in Andorra
Routen für MTB, E-Bikes und Gravel-Bikes in Andorra

Very Easy Sehr leicht Zeer gemakkelijk
Easy Leicht Gemakkelijk
Difficult Schwierig Moeiijk
Very Difficult Sehr schwierig Zeer moeilijk

A Departure | Abfahrt | Vertrek
B Arrival | Ankomst | Aankomst
Distance | Distanz/Afstand
Time | Zeit | Duur
% Drop in elevation | % Steigung | % Helling

Departure | Abfahrt | Vertrek
Arrival | Ankomst | Aankomst

Gravel MTB E-Bike All Mountain Enduro

Tourist Office | Fremdenverkeersämter | Toeristische dienst
Natural Fountain | Natuurlijke Quelle | Natuurlijke bron
Church | Kirche | Kerk
Mountain Pass | Bergpass | Bergpas
Picnic | Picknick
Viewpoint | Aussichtspunkt | Uitzichtpunt
Parking
Cableway | Seilbahn | Kabelbaan
Golf Course | Golfplatz | Golfbaan
Dirt Zone MTB Center | Dirt Zone BTT-Zentrum | Dirt zone MTB-center

Right | Rechts | Rechtsaf
Ahead | Weiter | Rechtdoor
Left | Links | Linksaf
Wrong Route | Falsche Route | Foute route
Give Way | Vorfahrt gewähren | Geef voorrang
Attention | Achtung | Opgelet

La Massana Cyclist | La Massana Fietser | La Massana Radfahrer

Emergency number: 112
Notrufnummer: 112
Alarmnummer: 112

Download here Andorra's tourism brochures

Laden sie hier die app herunter
Download hier de app

Network of tourist offices in Andorra

Laden Sie die Reisebroschüren von Andorra herunter
Download de toeristische folders van Andorra

I need help
Ich brauche Hilfe
Ik heb hulp nodig

Everything is fine
Alles OK
Alles gaat goed

112

Useful telephone numbers
Praktische telefoonnummers
Nuttige telefoonnummers

Police | Politie | Polizei
Tel. (+376) 872 000
Tel. 110

Urgent medical service
Dringende medische dienst
Dringender medizinischer Dienst
Tel. 116

Firefighters | Brandweer
Feuwehr
Tel. 118

Weather information
Wetterinformatie
Wetterinformationen
meteo.ad

Hospital Nostra Senyora de Meritxell
Ziekenhuis N. S. Meritxell
Krankenhaus N. S. de Meritxell
Tel. (+376) 871 000

Traffic info & road conditions
Verkeers- en weginformatie
Verkeers- en Straßeninformationen
Tel. (+376) 1802 1802
mobilitat.ad

10 Canillo – Volta al Cubil

TC8 - Sector Soldeu de Grandvalira
12,5 km 02.15 h 690 m
Difficil | Difícil | Difficile

11 Canillo – 72 Curves

TC8 - Sector Soldeu de Grandvalira
11 km 01.45 h 678 m
Difficil | Difícil | Difficile

12 Canillo – Coll d'Ordino – Canillo

Oficina de turisme de Canillo
15,1 km 02.30 h 600 m
Difficil | Difícil | Difficile

13 Canillo – Camí de la Canal – Encamp

Oficina de turisme de Canillo
12,3 km 02.00 h 500 m
Difficil | Difícil | Difficile

20 Encamp – Coll de Beixalis – Vila

Oficina de turisme d'Encamp
12,5 km 01.35 h 580 m
Difficil | Difícil | Difficile

21 Coll de Beixalis – Camí de l'Espeluga

Oficina de turisme d'Encamp
12 km 01.45 h 580 m
Difficil | Difícil | Difficile

22 Encamp – Les Pardines – Llac d'Engolasters

Camí de les Pardines
8,5 km 00.45 h 55 m
Molt Fàcil | Muy Fácil | Très Facile

23 Encamp – Camí de la Canal – Canillo

Oficina de turisme del Funicamp
12,3 km 02.00 h 500 m
Difficil | Difícil | Difficile

24 Grau Roig – Pic Maià – Coll Blanc – Grau Roig

Pàrquing del Sector Grau Roig
22 km 03.30 h 900 m
Difficil | Difícil | Difficile

25 Grau Roig – Port d'Envalira – Grau Roig

Pàrquing del Sector Grau Roig
13 km 02.00 h 530 m
Difficil | Difícil | Difficile

26 Port d'Envalira – Pic Maià – Port d'Envalira

Port d'Envalira
6 km 01.00 h 230 m
Fàcil | Fácil | Facile

27 Port d'Envalira – Coll Blanc – Port d'Envalira

Port d'Envalira
4 km 00.30 h 175 m
Molt Fàcil | Muy Fácil | Très Facile

28 Port d'Envalira – Coma 3 – Port d'Envalira

Port d'Envalira
7 km 01.00 h 260 m
Difficil | Difícil | Difficile

29 Solanelles – Cortals – Pardines – La Plana – Encamp

Estació superior del Funicamp
11 km 01.30 h 217 m
Molt difícil | Muy difícil | Très difficile

120 Solanelles – Intermitja – Cortals – Pardines – La Plana – Encamp

Estació superior del Funicamp
10 km 01.00 h 70 m
Difficil | Difícil | Difficile

121 Solanelles – Cubil – Pessons – Pla de les pedres – Solanelles

Estació superior del Funicamp
13 km 02.30 h 600 m
Difficil | Difícil | Difficile

122 Solanelles – Pla de les Pedres – Peretol – Grau Roig – Solanelles

Zona Solanelles - part alta del Funicamp
19 km 03.00 h 900 m
Difficil | Difícil | Difficile

123 Solanelles – Llossada – Solanelles

Estació superior del Funicamp
5 km 01.00 h 300 m
Difficil | Difícil | Difficile

124 Solanelles – Llosada – Rigoder – Solanelles

Estació superior del Funicamp
13 km 02.30 h 800 m
Molt difícil | Muy difícil | Très difficile

125 Pas de la Casa – Costa Rodona – Llac de les Abelles

Oficina de turisme del Pas de la Casa
5 km 00.45 h 245 m
Fàcil | Fácil | Facile

126 Pas de la Casa – Costa Rodona – Llac de les Abelles

Oficina de turisme del Pas de la Casa
6 km 01.00 h 360 m
Molt difícil | Muy difícil | Très difficile

30 Ordino – El Serrat

Oficina de turisme d'Ordino
16,5 km 01.45 h 288 m
Fàcil | Fácil | Facile

31 Ordino – El Serrat – Arcalis

El Serrat
10 km 01.15 h 439 m
Difficil | Difícil | Difficile

32 Ordino – Bony de les Neres

Centre Esportiu d'Ordino
21,5 km 02.45 h 1.050 m
Difficil | Difícil | Difficile

40 La Massana – Font del Mallol

Plaça de les Fontetes
21 km 01.45 h 800 m
Difficil | Difícil | Difficile

42 La Massana – La Gonarda

Plaça de les Fontetes
12 km 01.30 h 324 m
Difficil | Difícil | Difficile

43 La Massana – Cortals de Sispony

Plaça de les Fontetes
12 km 01.30 h 451 m
Fàcil | Fácil | Facile

44 La Massana – Camí Ral

Plaça de les Fontetes
6 km 00.40 h 122 m
Fàcil | Fácil | Facile

50 Andorra la Vella – La Comella

Seu de la Justícia
11 km 01.30 h 580 m
Difficil | Difícil | Difficile

60 Sant Cristòfol

Crta. de la Rabassa – Font de Comabella
3,34 km 00.35 h 143 m
Fàcil | Fácil | Facile

61 Sant Julià de Lòria – Auvinyà

Oficina de turisme de Sant Julià de Lòria
11 km 01.45 h 533 m
Difficil | Difícil | Difficile

62 Sant Julià de Lòria – Llumeneres

Oficina de turisme de Sant Julià de Lòria
11 km 01.45 h 565 m
Difficil | Difícil | Difficile

70 Escaldes-Engordany – Les Fonts

Zona de pícnic Font de la Closa-Engolasters
3,8 km 00.35 h 160 m
Fàcil | Fácil | Facile

71 Escaldes-Engordany – Les Molleres

Zona de pícnic Font de la Closa-Engolasters
2,5 km 00.35 h 145 m
Molt difícil | Muy difícil | Très difficile

Esdeveniments | Eventos | Événements

Some of the biggest events on the UCI's international calendar take place in Andorra. Each year, the Principality hosts prestigious trials for cyclists and enthusiasts of all levels.

Een aantal van de belangrijkste evenementen op de internationale agenda van de UCI doen Andorra aan. Elk jaar vinden er in het Prinsdom prestigieuze evenementen plaats voor professionele wielrenners en amateurs van alle niveaus.

Einige der wichtigsten internationalen Veranstaltungen des UCI finden in Andorra statt. Jedes Jahr werden im Fürstentum verschiedene berühmte Wettkämpfe für Radsportler und Amateure aller Niveaus ausgetragen.

Grandvalira E-Bike Trails

Grandvalira's e-bike trails offer more than 100 km of signposted circuits for families and riders of all levels. The E-Bike circuits link up all of the resort's sectors by MTB.

Grandvalira E-Bike Trails biedt meer dan 100 km aan bewegwijzerde circuits voor gezinnen en fietsers van alle niveaus. De E-Bikeroutes verbinden alle sectoren van het station met elkaar.

Grandvalira E-Bike Trails verfügt über mehr als 100 km ausgeschilderte Routen für Familien und Radfahrer aller Niveaus. Die E-Bike-Routen verbinden alle Sektoren des MTB-Zentrums.

Naturland Bike Center

The Naturland Bike Center is a Bike Center suitable for all levels. Discover the incredible landscape of La Rabassa on more than 70km of trails and its different technical zones and jumps. The center offers numerous adapted services, including E-Bike rental.

Het Naturland Bike Center is een fietscentrum geschikt voor alle niveaus. Ontdek het ongelooflijke landschap van La Rabassa via meer dan 70 km aan routes en diverse technische zones en sprongen. Het centrum biedt tal van aangepaste diensten, waaronder de verhuur van e-bikes.

Das Naturland Bike Center ist ein Bike-Center für alle Niveaus. Entdecken Sie die unglaubliche Landschaft von La Rabassa auf über 70 km Strecken mit verschiedenen technischen Bereichen und Sprüngen. Das Zentrum bietet zahlreiche angepasste Dienstleistungen, darunter den Verleih von E-Bikes.

Pal Arinsal Bike Park

The Pal Arinsal Bike Park has more than 60 km and 30 circuits of different MTB disciplines and levels. The Bike World of Pal Arinsal is a training and entertainment area for cyclists of all ages and levels. It includes 7 zones in the La Caubella area and a long DH track accessible from the Pic de Cubil (2,364 m) down to the top of the Serra II chairlift (1,761 m).

Het Bike Park van Pal Arinsal beschikt over meer dan 60 km en 30 circuits voor verschillende MTB-disciplines en niveaus. De Bike World van Pal Arinsal is een ruimte voor training en plezier voor fietsers van alle leeftijden en niveaus. Het omvat 7 zones in het gebied van La Caubella en een lange DH-piste die toegankelijk is vanaf de Pic de Cubil (2.364 m) tot aan het bovenstation van de stoeltjeslift Serra II (1.761 m).

Der Bikepark Pal Arinsal verfügt über mehr als 60 km und 30 Strecken mit verschiedenen MTB-Disziplinen und Schwierigkeitsgraden. Die Bike World von Pal Arinsal ist ein Bereich für Ausbildung und Spaß für Radfahrer jeden Alters und Niveaus. Sie umfasst 7 Zonen im Gebiet von La Caubella und eine lange DH-Strecke, die vom Pic de Cubil (2.364 m) bis zur Bergstation des Sessellifts Serra II (1.761 m) führt.

Choose your route according to the level of difficulty and enjoy the Andorran territory. With a wide range of accommodation and services designed for cyclists, Andorra offers you an entire country to enjoy your favourite sport.

Kies je route op basis van de moeilijkheidsgraad en ontdek het Andorrese grondgebied. Met een ruim aanbod aan accommodaties en exclusieve diensten voor fietsers biedt Andorra je een heel land om volop van je favoriete sport te genieten.

Andorra ist das ganze Jahr über ein Paradies für sportliche Aktivitäten, und die meisten Sehenswürdigkeiten des Landes lassen sich besonders gut mit dem Fahrrad entdecken. Andorra bietet mehr als 600 km an MTB-, E-Bike- und Gravel-Strecken – Routen, die vor allem durch ihre Führung und ihre Umgebung bestechen. Halte die Augen offen, genieße den Adrenalinkick und die Schönheit der Landschaft.

Wähle deine Route je nach Schwierigkeitsgrad und entdecke das andorranische Gebiet. Mit einem breiten Angebot an Unterkünften und exklusiven Dienstleistungen für Radfahrer steht dir in Andorra ein ganzes Land zur Verfügung, um deinen Lieblingssport auszuüben.



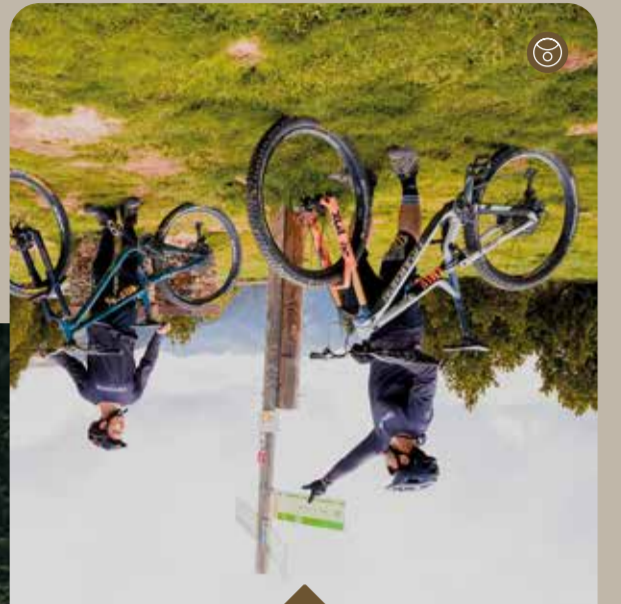
The Principality of Andorra
Das Fürstentum Andorra | Het Vorstendom Andorra

Andorra is a paradise for sports all year round, and most of the country's attractions can be discovered in a special way by bike. Andorra offers more than 600 km of MTB, E-Bike and gravel routes—trails that are especially attractive due to their layout and, above all, their surroundings. Keep your eyes wide open while you release adrenaline and enjoy the beauty of the landscape.

Andorra is een paradijs voor sportbeoefening in elk seizoen van het jaar, en de meeste bezienswaardigheden van het land kun je op een bijzondere manier ontdekken per fiets. Andorra beschikt over meer dan 600 km aan MTB-, E-Bike- en gravelroutes – trajecten die bijzonder aantrekkelijk zijn vanwege hun ontwerp en vooral vanwege de omgeving. Houd je ogen open, voel de adrenaline en geniet van het landschap.

Andorra ist das ganze Jahr über ein Paradies für sportliche Aktivitäten, und die meisten Sehenswürdigkeiten des Landes lassen sich besonders gut mit dem Fahrrad entdecken. Andorra bietet mehr als 600 km an MTB-, E-Bike- und Gravel-Strecken – Routen, die vor allem durch ihre Führung und ihre Umgebung bestechen. Halte die Augen offen, genieße den Adrenalinkick und die Schönheit der Landschaft.

Wähle deine Route je nach Schwierigkeitsgrad und entdecke das andorranische Gebiet. Mit einem breiten Angebot an Unterkünften und exklusiven Dienstleistungen für Radfahrer steht dir in Andorra ein ganzes Land zur Verfügung, um deinen Lieblingssport auszuüben.



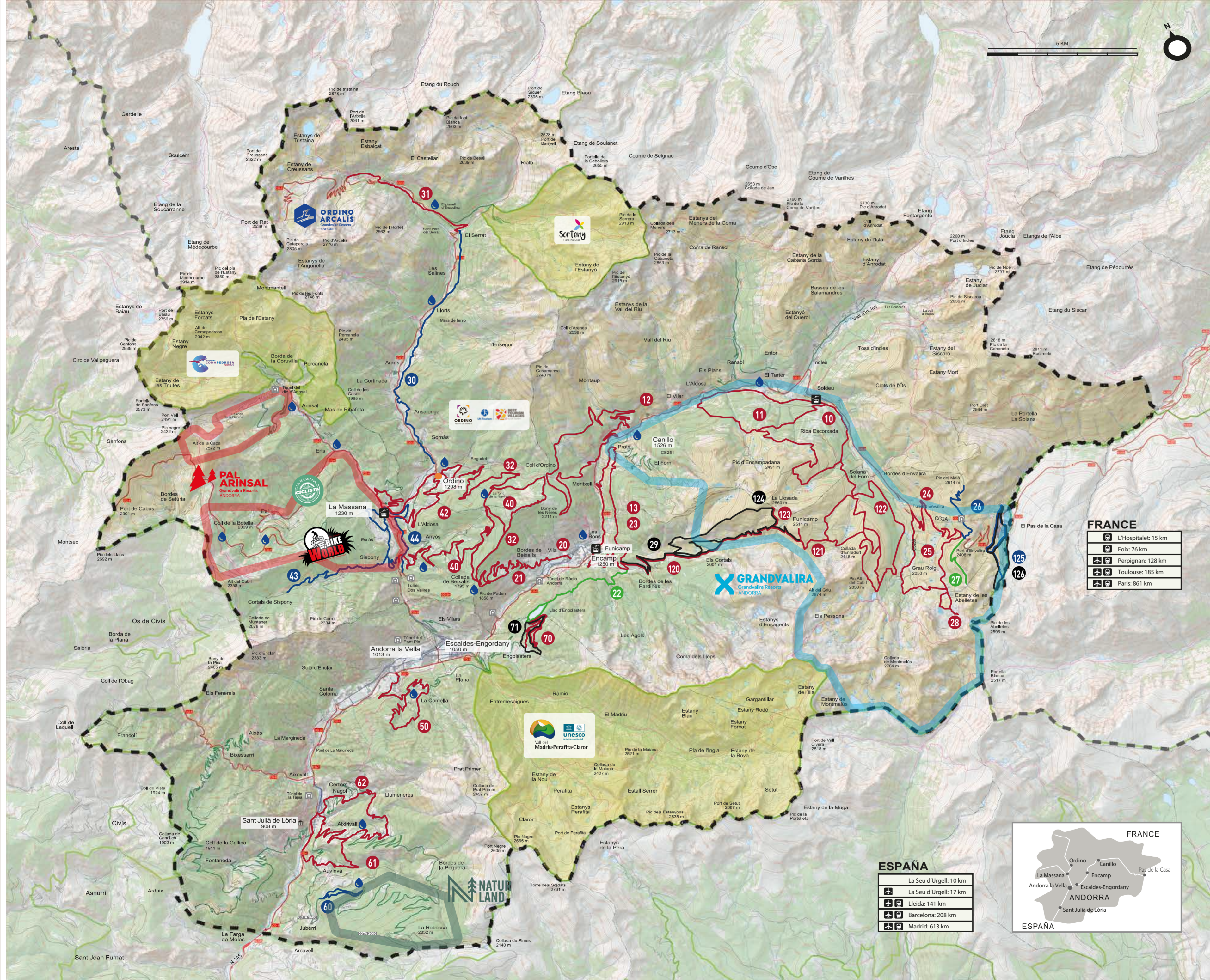
Gravel-Bike
MTB, E-Bike und
MTB, E-bike & Gravel

de nl ua

visitandorra.com

f i x t d
@andorraworld

Andorra
visitandorra.com



L'Hospitalet: 15 km
Foix: 76 km
Perpignan: 128 km
Toulouse: 185 km
Paris: 861 km



La Seu d'Urgell: 10 km
La Seu d'Urgell: 17 km
Lleida: 141 km
Barcelona: 208 km
Madrid: 613 km

Routes | Routes | Routen

- Canillo**
 - 10 Volta al Cubil
 - 11 72 Curves
 - 12 Coll d'Ordino - Canillo
 - 15 Camí de la Canal - Encamp
- Encamp**
 - 20 Coll de Beixalis - Vila
 - 21 Coll de Beixalis - Camí de l'Espeluga
 - 22 Les Pardines - Llac d'Engolasters
 - 23 Camí de la Canal - Canillo
 - 24 Grau Roig - Pic Maià - Coll Blanc
 - 25 Grau Roig - Port d'Envalira
 - 26 Port Port d'Envalira - Pic Maià
 - 27 Port d'Envalira - Coll Blanc
 - 28 Port d'Envalira - Coma 3
 - 29 Solanelles - Cortals
 - 30 Solanelles - Intermígia
 - 31 Solanelles - Cubil - Pessons
 - 32 Solanelles - Pla de les Pedres
 - 33 Solanelles - Pla de les Pedres - Peretol - Grau Roig
 - 34 Solanelles - Llosada
- Ordino**
 - 30 Ordino - El Serrat
 - 31 Ordino - El Serrat - Arcalis
 - 32 Ordino - Bony de les Neres
- La Massana**
 - 40 La Massana - Font del Mallol
 - 42 La Massana - La Gonarda
 - 43 La Massana - Cortals de Sispony
 - 44 La Massana - Camí Ral
- Andorra la Vella**
 - 50 Andorra la Vella - La Comella
- Sant Julià de Lòria**
 - 60 Sant Cristòfol
 - 61 Sant Julià de Lòria - Auvinyà
 - 62 Sant Julià de Lòria - Llumeners
- Escaldes-Engordany (e-e)**
 - 70 Escaldes-Engordany - Les Fonts
 - 71 Escaldes-Engordany - Les Molles
- Pas De La Casa - Costa Rodona**
 - 126 Llac de les Abelles
 - 128 Pas De La Casa - Costa Rodona - Llac de les Abelles

- Very Easy | eher leicht | Zeer gemakkelijk
- Easy | Leicht | Gemakkelijk
- Difficult | Schwierig | Moelijk
- Very Difficult | Sehr schwierig | Zeer moeilijk
- Natural Fountain | Natürliche Quelle | Natuurlijke bron

Bike Parks and MTB Centres

Bike Parks en MTB-centra | Bikeparks und MTB-Zentren

- Grandvalira E-Bike Trails
- Naturland Bike Center
- Pal Arinsal Bike Park



Organizations
Unternehmen
Entiteiten

- Andona Club**
@andona_club
andona.team@gmail.com
andonacub.com
Tel. (+376) 682 268
- Furious Bici Club**
@furiousbiciclub
furiousbiciclub@gmail.com
furiousbiciclub.com
Tel. (+376) 633 110
- Andorra Cycling Association**
Fietsvereniging van Andorra
Radsportvereinigung Andorra
@bikacac
bikacac@gmail.com
bikacac.net
Tel. (+376) 863 663
- Andorran Cycling Federation**
Andorrese Wielervederatie
Andorranischer Radsportverband
@faciclisme
federaciociclisme@andorra.ad
faciclisme.com
Tel. (+376) 890 386
- Sprint Club Andorra**
@sprintclubandorra
sprntclub@andorra.ad
Tel. (+376) 824 701

Other Services
ANDERE SERVICELEISTUNGEN
ANDERE DIENSTEN

- Sales & Hire**
Verkoop en verleih | Verkoop en verhuur
- Repairs**
Reparaturen | Reparatie
- Andhock** | (+376) 855 841 | andcomponents.com
- Bike Park Pal Arinsal** | (+376) 891 815 | palarinsal.com
- Com nou** | (+376) 816 199 | comnouandorra.com
- Commenal** | (+376) 737 475 | commenal-store.com
- Couloir** | (+376) 815 199 | couloirandorra.com
- Esports Eit** | (+376) 852 720 | esportseit.com
- Esports Rossell** | (+376) 836 846 | esportssrossell.com
- Esports Sant Moritz** | (+376) 737 878 | santmoritz.com
- Intersport Outdoor Andorra** | (+376) 800 916 | viladomat@viladomat.com
- Jorma Bike** | (+376) 741 777 | jormabike.com
- Jorma Experience** | (+376) 741 777 | jormabike.com
- Motocard** | (+376) 827 386 | bike.motocard.com
- Naturland Bike Center** | (+376) 741 444 | naturland.ad
- Pic Negre** | (+376) 737 720 | alquiler-bicicletas.picnegre.com
- Riders Boutique** | (+376) 844 094 | ridersboutique.com
- Shusski** | (+376) 731 530 | shusski.com
- Skiz** | (+376) 830 013 - skiz1700.com
- Triatló Bike Sport** | (+376) 820 592 | triatio2@andorra.ad
- Viladomat Massana** | (+376) 800 818 | viladomat@viladomat.com

DH (downhill) | Downhillbikes | DH (downhill)

- Andhock** | (+376) 855 841 | andcomponents.com
- Commenal** | (+376) 737 475 | commenal-store.com
- Couloir** | (+376) 815 199 | couloirandorra.com
- Intersport Outdoor Andorra** | (+376) 800 916 | viladomat@viladomat.com
- Skiz** | (+376) 830 013 - skiz1700.com
- Triatló Bike Sport** | (+376) 820 592 | triatio2@andorra.ad
- Viladomat Massana** | (+376) 800 818 | viladomat@viladomat.com

Guided Cycling Tours | Geführte radrouten
| Fiets routes onder begeleiding van een gids

- Andorra 3000** | (+376) 623 148 | Andorra3000.com
- Andorra Bike Tracks** | (+376) 343 582 | andorrabikettracks.com
- Andorra Cycling** | (+376) 625 100 | andorra_cycling.com
- Bike Park Pal Arinsal** | (+376) 878 000 | palarinsal.com
- Bikes Eit** | (+376) 613 700 | info@bikeselit.com
- Guiding 4 Seasons** | (+376) 377380 | @guiding4seasons
- Isard Wildland** | (+376) 653 769 | i-wildland.com
- Magic Experience** | (+376) 355 131 | magicexperienceandorra.com
- MBT Adventures** | (+376) 342 850 | mtbventures.com
- Naturland Bike Center** | (+376) 741 444 | naturland.ad
- Pic Negre** | (+376) 737 720 | picnegre.com
- VSL Sport** | (+376) 390 880 | viusenselimits.com

Café, restaurant | Bar, Restaurant
| Café, restaurant

- Commenal Spot** | (+376) 836 060 | @commenal_village | commenal.com
- Criterion Café** | (+376) 829 500 | @criteriumvelocafe | criteriumvelocafe.com
- Gir Café** | (+376) 863 868 | @gircafeandorra
- Go Ride** | (+376) 847330 | @go.ride.bikecoffee
- Grupetta Café** | (+376) 827 027 | @grupetta_andorra
- Hors Catégorie Andorra** | (+376) 635 586 | @horscategorieandorra

Museum | Museum | Museen

- Bici Lab Andorra** | (+376) 730 099 | @bicilabandorra | bicilabandorra.com

Accommodation specially adapted for bicycle touring.

- Aangepaste accommodaties voor fietstourisme.
- Unterkünfte speziell angepasst für Radtourismus.

Andorra Cycling Association
Fietsvereniging van Andorra
Radsportvereinigung Andorra
@bikacac
bikacac@gmail.com
bikacac.net
Tel. (+376) 863 663

Andorran Cycling Federation
Andorrese Wielervederatie
Andorranischer Radsportverband
@faciclisme
federaciociclisme@andorra.ad
faciclisme.com
Tel. (+376) 890 386