

17 REFUGI I CAP DELS AGOLS

NO ET PERDIS...

el mirador del bosc de les Llaus, situat a uns 50 metres de la nova església de Sant Jaume dels Cortals, un mirador que està completament integrat dins el bosc i la natura, entre pins rojos i algun avet.

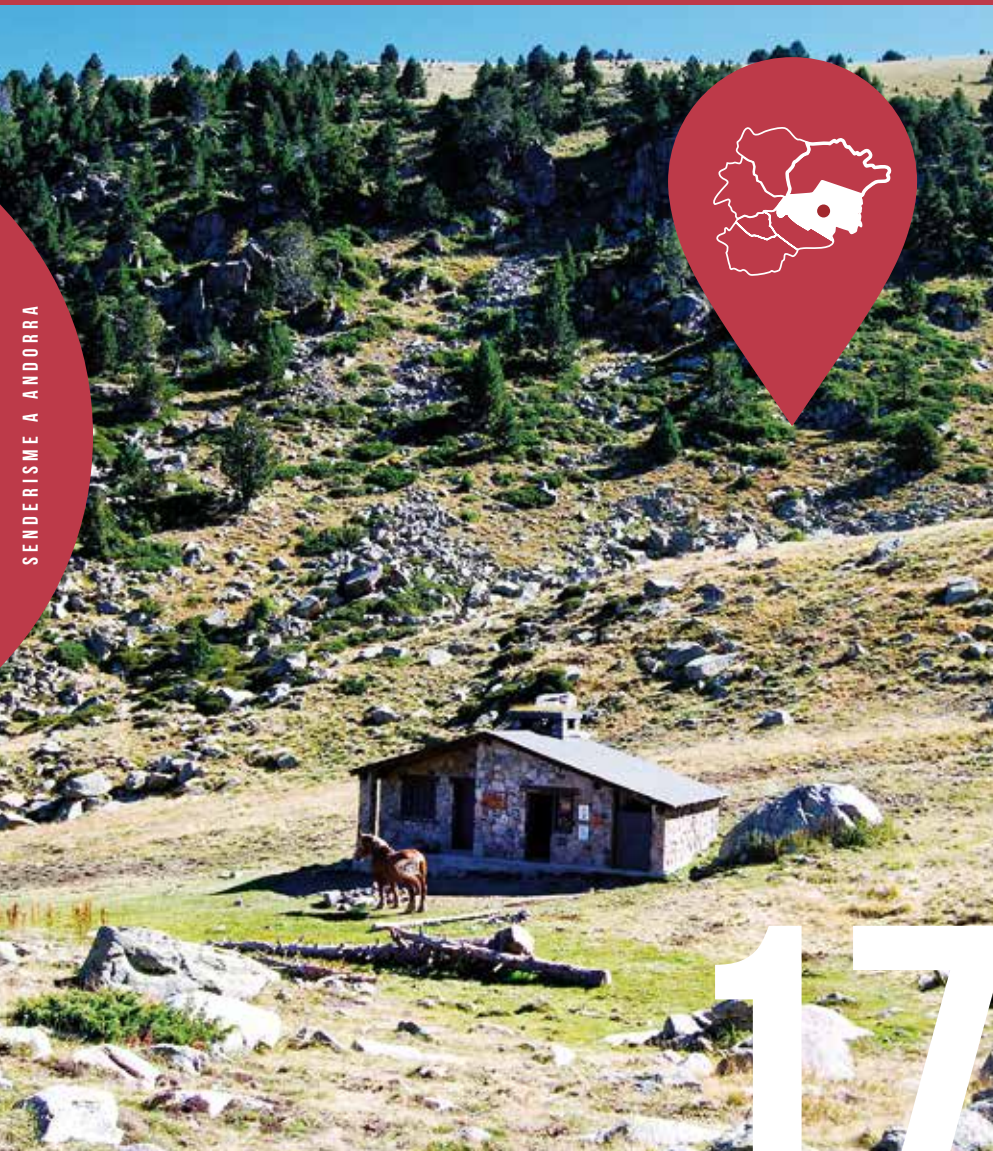
SABIES QUE...

el refugi dels Agols és un dels 29 refugis de què es disposa a Andorra i té una capacitat per a 6 persones, disposa d'aigua als voltants i està situat a 2.231 metres d'altitud.

TOPONÍMIA

Agols: variant plural local d'*aigual*, "aiguamoll, bassal".

SENDERISME A ANDORRA



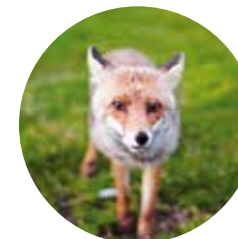
Estany Blau



Herba de Sant Pere o rovell d'ou
(*Trollius europaeus*)



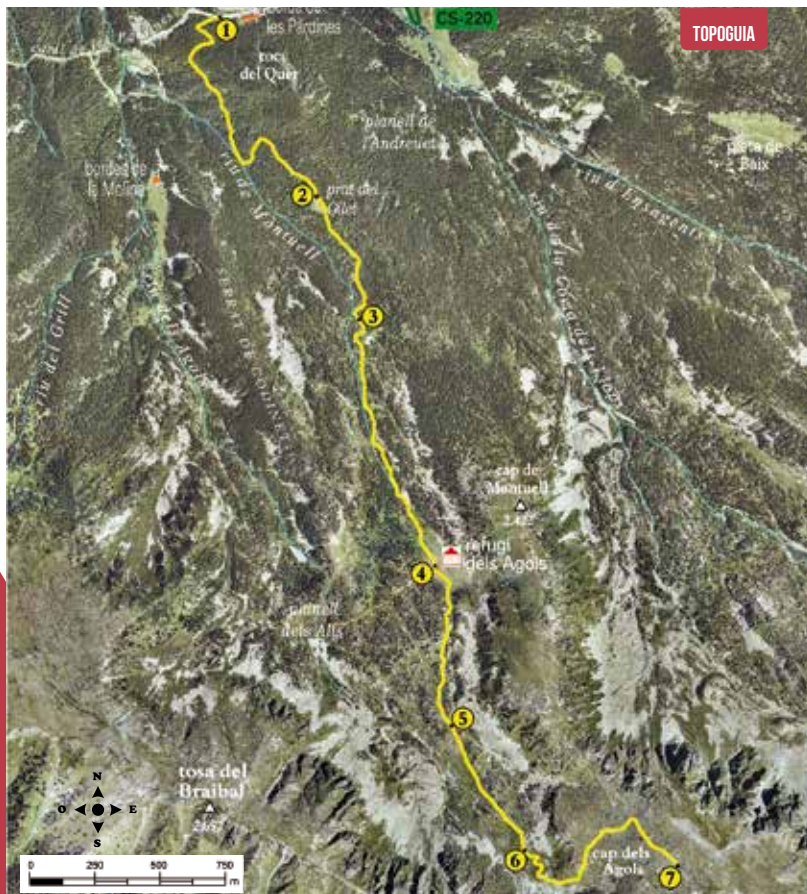
Jonquilla o Ranuncle pirinenc
(*Ranunculus pyrenaicus*)



Guineu
(*Vulpes vulpes*)

Aquest sender avança per una zona boscosa de gran bellesa, ja que es tracta d'un bosc molt característic de les valls d'Andorra. L'arbre predominant a tota la pujada és el pi negre (*Pinus uncinata*), però també hi podem trobar un arbre de fulla caduca, el besurt, o moixera de guilla (*Sorbus aucuparia*). Aquest arbre, de port arbustiu molt elegant i espès, fa un fruit de color vermell que és una de les fonts d'alimentació de les guineus. És per aquesta raó que rep el nom de moixera de guilla, ja que guilla és un sinònim de guineu.

Arribant al refugi, en un bellíssim planell, observem el gran ventall cromàtic que ens ofereixen les diferents espècies de flors com, per exemple, el peculiar rovell d'ou (*Trollius europaeus*), d'un groc intens, la temible i alhora espectacular tora blava (*Aconitum napellus*), la calta (*Caltha palustris*), de pètals grocs ataronjats i que creix als marges del riu, i la genciana blava (*Gentiana acaulis*), exempta de tija i d'un color blau encisador.



TOPOGUIA

FITXA TÈCNICA

-
- 3H 15 MIN
- 2H
- +1.030 M
- 5.370 M
- NO
- TEMPS APROXIMATS

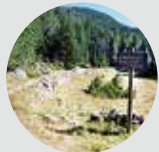
SENYALITZACIÓ DEL RECORREGUT

-
-
-
- FITES
- DIRECCIÓ EQUIVOCADA

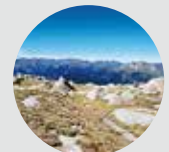
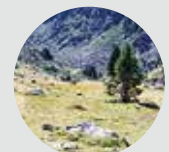


encamp
el pas de la casa

LLOC ALÇADA	DISTÀNCIA DESNIVELL	TEMPS	COORDENADES	DESCRIPCIÓ
1 INICI DEL CAMÍ 1.635 m	-- (--)	--	N42 31.811 E1 35.912	Agafem la carretera CS-220 en direcció als Cortals. Pugem uns 3 km i, a la cruïlla, girem a la dreta, seguint la indicació de l'estany d'Engolasters. Arribem a un pàrquing i, a partir d'aquest punt fem, a peu, un petit tram de carretera fins que arribem a un portell metàl·lic que és l'entrada del camí de les Pardines. Després de caminar uns 30 metres, trobem un camí que puja a mà esquerra. Seguim la indicació del refugi dels Agols.
2 PRAT DEL GILET 1.920 m	1.250 m (+285 m)	1h	N42 31.439 E1 36.188	El camí s'eleva força dret pel bosc del Quer i va guanyant desnivell per l'esquerra del riu de Montuèl. Arribem a una cruïlla amb un camí que marxa cap a l'esquerra i en sentit contrari cap al Feritxet. Deixem aquest camí i continuem pujant fins que, poc després, arribem al prat del Gilet.



LLOC ALÇADA	DISTÀNCIA DESNIVELL	TEMPS	COORDENADES	DESCRIPCIÓ
3 CRUÏLLA DE CAMINS 2.030 m	1.860 m (+1410 m)	1h 15'	N42 31.184 E1 36.311	Deixem un camí que marxa per la dreta cap a les bordes de la Molina i continuem en direcció al refugi dels Agols. A partir d'aquest punt, el camí puja una mica més suau fins que arribem a una cruïlla de camins on trobem un rètol de fusta.
4 REFUGI DELS AGOLS 2.230 m	3.060 m (+200 m)	1h 50'	N42 30.672 E1 36.530	El sender continua pujant en direcció sud i sempre per la vora del riu de Montuèl. Anem seguint el camí de Montuèl, que progressa entre bosc i clarianes, fins que fem cap al refugi dels Agols.
5 PI SOLITARI 2.355 m	3.750 m (+125 m)	2h 10'	N42 30.340 E1 36.581	Seguim un camí que continua cap a l'esquerra, per sobre del refugi. A partir d'aquest punt, el camí no està gaire ben marcat i, per tant, hem d'estar atents i seguir les traces i les fites que ens anem trobant. Poc després, trobem un pi solitari al mig de camí.
6 FITA 2.425 m	4.340 m (+70 m)	2h 25'	N42 30.082 E1 36.790	Un cop fora de la zona del bosc, el sender ens porta en direcció sud pel fons de la vall i ens ofereix, a la dreta, la impressionant vista de la tosa del Braibal. Travessem uns aiguamolls i, tot seguit, arribem al nostre següent tram, una fita que ens confirma que seguim pel bon camí.
7 CAP DELS AGOLS 2.665 m	5.370 m (+240 m)	3h 15'	N42 30.052 E1 37.221	El camí continua pujant suau fins a la cota 2.450 m. A partir d'aquest punt, s'eleva per una zona de tarteres fins que arribem al cap dels Agols. Es tracta d'una impactant esplanada on podem gaudir d'unes vistes panoràmiques de les muntanyes del Principat. Si caminem uns metres pel llom en direcció sud, podem admirar l'estany Blau, que ens queda just a sota i per sobre de la vall del riu Madriu.



PERFIL DEL RECORREGUT

