

08 PIC DE CASAMANYA



NO ET PERDIS...

les 6 vies ferrades que Canillo posa al teu abast, amb diferents nivells de dificultat.

SABIES QUE...

l'últim diumenge de juliol se celebra el concurs de gossos d'atura als Planells de Mereig.

TOPONÍMIA

Casamanya: del llatí *casa*, "cabana" i *magna* "molt gran". Lloc de cultes idolàtrics, probablement centre de l'Andorra prehistòrica pagana.



Bruna d'Andorra



Saxifraga o herba prima
(*Saxifraga media*)



Centaurea montana
(*Centaurea montana*)



Camí de Casamanya

El pic de Casamanya es troba entre les parròquies d'Ordino i Canillo. És una de les ascensions més freqüentades d'Andorra a causa de la seva privilegiada situació, ja que es troba al bell mig del Principat. Amb 2.740 metres, aquesta muntanya ofereix una vista única sobre tot el país.

Per arribar al punt de sortida, hem d'agafar la carretera del coll d'Ordino fins arribar a dalt de tot. Aleshores, un camí senyalitzat amb un rètol de fusta ens porta a l'inici de l'itinerari.

L'època recomanada per observar fauna i flora en aquest itinerari és a final de la primavera i a l'estiu, encara que a l'hivern també s'hi pot ascendir, sempre que es faci amb esquís de muntanya o raquetes.

A la primera part del camí travessem una gran pineda de pi negre (*Pinus uncinata*) i, a




prop del corriol, hi podem observar plantes herbàcies com el clavell de pastor (*Dianthus monspessulanus*) o la tora pirinenca (*Aconitum pyrenaicum*), aquesta última tòxica. La composició mineralògica de l'entorn és fascinant: hi ha roques calcàries esculpides pel vent, que promouen la presència de flora calcícola alpina, i immensos flancs que ens faran venir ganes de tornar per pujar-hi amb raquetes, a l'hivern. A la part més alta, s'hi troba una de les espècies més característiques d'aquests ambients calcinals com és la saxifraga mitjana (*Saxifraga media*), endemisme pirinenc.

Al cim, s'hi pot veure voltors (*Gyps fulvus*) i algun trençalòs (*Gypaetus barbatus*), que aprofiten els vents tèrmics d'aquesta muntanya per agafar altitud.

CANILLO

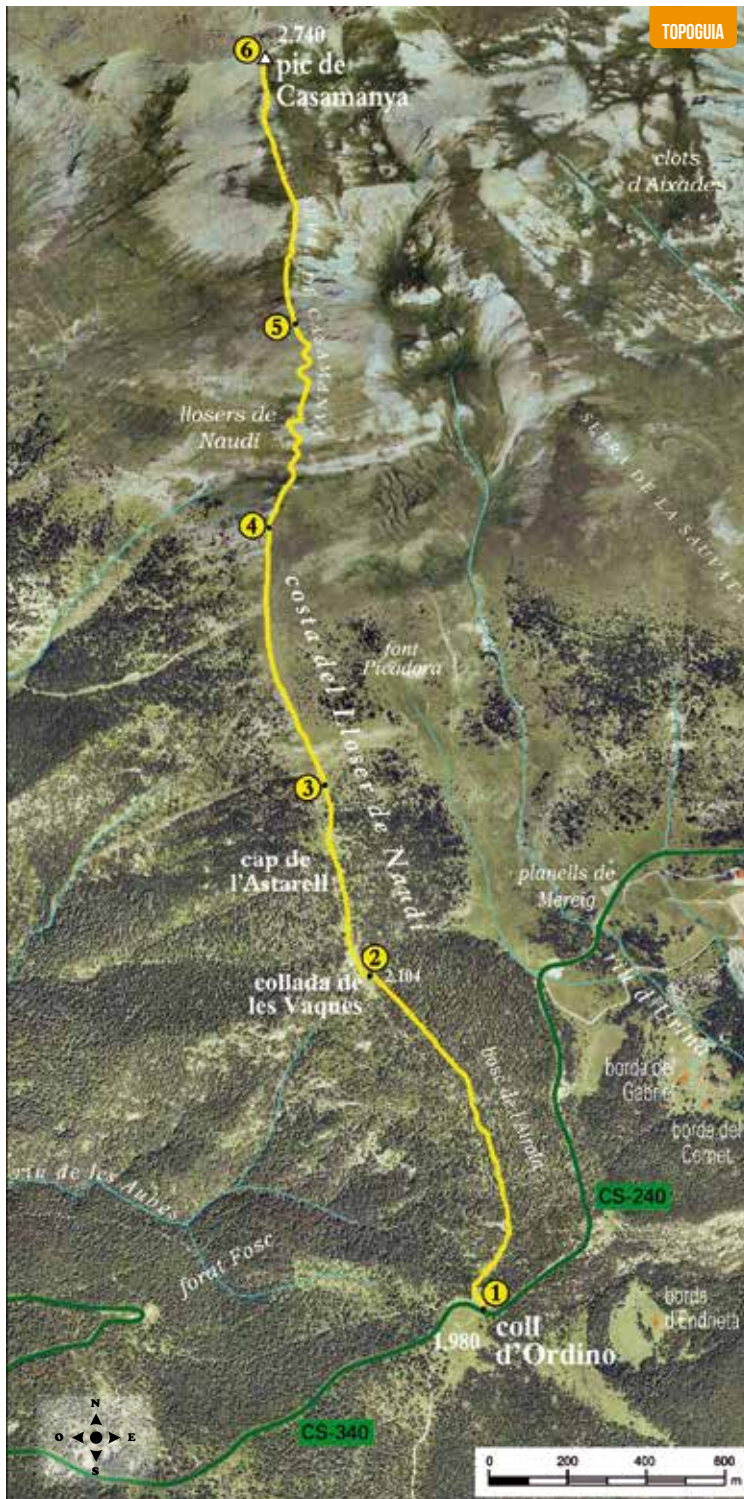
08. PIC DE CASAMANYA

FITXA TÈCNICA




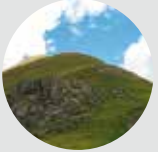
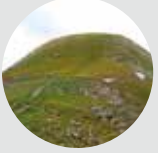

-    
-  2H 45 MIN
-  1H 45 MIN
-  +750 M
-  3.750 M
-  NO
-  TEMPS APROXIMATS

SENYALITZACIÓ DEL RECORREGUT

-   
-  DIRECCIÓ EQUIVOCADA



TOPOGUA

LLOC ALÇADA	DISTÀNCIA DESNIVELL	TEMPS	COORDENADES	DESCRIPCIÓ	
1 COLL D'ORDINO 1.985 m	-- (--)	--	N42 33.361 E1 34.354	El punt de sortida d'aquest sender és al coll d'Ordino, punt central de la geografia andorrana amb una vista de 360°.	
2 COLLADA DE LES VAQUES 2.105 m	1.070 m (+120 m)	30'	N42 33.817 E1 34.138	El camí comença en direcció nord dins del bosc de l'Airola per una pujada pronunciada que més endavant desapareix i planeja fins a la collada de les Vaques.	
3 CAP DE L'ASTARELL 2.170 m	1.600 m (+65 m)	50'	N42 34.078 E1 34.052	Després de passar la collada de les Vaques, entrem de nou dins del bosc de pi negre, seguint els punt gros amb un pendent suau, i arribem a una altra clariana i al cap de l'Astarell.	
4 LLOSERS DE NAUDI 2.325 m	2.310 m (+155 m)	1h 20'	N42 34.431 E1 33.944	Tot seguit deixem el bosc i els últims pins aïllats. Des d'aquest punt i fins al cim, la vista és magnífica. El pendent esdevé més pronunciat i guanyem altitud ràpidament fins als llosers de Naudi.	
5 PETIT REPLÀ 2.545 m	2.980 m (+220 m)	2h	N42 34.711 E1 33.990	A partir d'aquest punt, i durant uns 200 metres de desnivell, el camí puja per la serra en un tram força exigent, fins arribar a un petit replà, on ja veiem el pic de Casamanya.	
6 PIC DE CASAMANYA 2.735 m	3.750 m (+190 m)	2h 45'	N42 35.076 E1 33.929	En l'última part del sender, continuem en direcció nord amb la motivació d'observar en tot moment el cim. Una vegada al pic, la vista és espectacular: al nord, el pic de l'Estanyó i el pic de la Serrera; al sud-est, l'alt del Griu; al sud-oest, el pic de Carroi; i a l'oest, el pic de Comapedrosa, entre d'altres.	

PERFIL DEL RECORREGUT

