

18 ELS PESSONS

NE MANQUEZ PAS...

de visiter la Casa Cristo, qui vous offre une opportunité unique de contempler la manière de vivre dans une humble maison andorrane du XIXème siècle et de la première moitié du XXème siècle.

SAVIEZ-VOUS QUE...

l'extraction et l'analyse minutieuse des sédiments de plantes et de la faune invertébrée ensevelis dans les profondeurs des lacs ont permis de décrire les conditions environnementales des temps passés.

TOPONYMIE

Pessons : Monticule, tas d'herbe, de paille et, par extension, de rocaille. Le mot s'applique ici aux dépôts glaciaires du cirque d'alluvions et terrasses de ce type.



Lac du Cap dels Pessons



Borne



Mésange noire
(*Parus ater*)



Renoncule aquatique
(*Ranunculus aquatilis*)

La vallée qui s'ouvre sur la droite en montant le Port d'Envalira en direction de la France, dans de la Paroisse d'Encamp, cache un parcours très intéressant qui passe par une succession de lacs communicants –certains de ces lacs n'ont pas de nom–, de ruisseaux, de falaises rocheuses, de prés et de panoramas à perte de vue, tout cela au coeur du plus grand cirque glacier granitique de la Principauté d'Andorre. Le GR7 et le GRP ont en partie le même tracé dans ce cirque, couronné de sommets de plus de 2.700 mètres, comme c'est le cas du col dels Pessons, qui s'élève à 2.816 m.

Ces paysages nous feront découvrir le carex (*Carex rostrata*) et, aux abords des lacs, les renoncules aquatiques (*Ranunculus aquatilis*) qui leur donnent une couleur blanchâtre

quand ils sont en fleurs. Quant à la faune, il est facile d'entendre, dans cette végétation boisée, des oiseaux de petite taille comme le pouillot véloce (*Phylloscopus collybita*) ou la mésange noire (*Parus ater*).

Cette excursion convient à tous, les plus prudents et les plus intrépides peuvent visiter le Cirque de Pessons, auquel on accède facilement par un sentier qui parcourt un paysage fort varié.

Si l'on souhaite réaliser l'excursion complète, il faut prendre en compte son dénivelé d'environ 700 mètres, et que le chemin jusqu'au col dels Pessons fait environ 6km, ce qui fait qu'elle s'adresse à des marcheurs qui ont un minimum de préparation, même si la pente la plus raide est celle du départ.

FICHE TECHNIQUE



3H

2H

+707 M

5.950 M

NON

DURÉE ESTIMÉE

SIGNALISATION DU PARCOURS

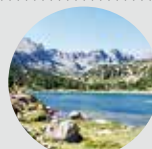
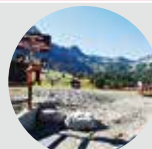
GRP

GR 11

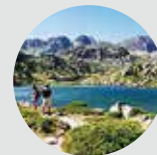
MAUVAISE DIRECTION



LIEU ALTITUDE	DISTANCE DENIVÈLE	DURÉE	COORDONNÉES	DESCRIPTION
1 PISTE 2.103 m	-- (--)	--	N42 31.913 E1 41.855	Pour accéder au Cirque de Pessons, il faut monter jusqu'à la station de ski de Grandvalira, secteur Grau Roig. Depuis le parking du Cubil, prendre la piste forestière, direction Ouest.
2 LAC PRIMER 2.300 m	1.580 m (+197 m)	35'	N42 31.550 E1 41.301	Suivre la piste jusqu'au lac Primer, où l'on trouvera le restaurant Refugi dels llacs de Pessons. On peut également faire cette partie du parcours en 4X4.
3 CROISEMENT 2.300 m	1.800 m (0 m)	40'	N42 31.448 E1 41.336	Prendre le GRP qui va vers le Sud. Le chemin passe à gauche du lac jusqu'à un croisement.



LIEU ALTITUDE	DISTANCE DENIVÈLE	DURÉE	COORDONNÉES	DESCRIPTION
4 LAC FORCAT 2.365 m	2.450 m (+65 m)	1h	N42 31.413 E1 40.987	Ignorer le chemin qui part à gauche vers le pic de Montmalús et prendre le GRP et le GR7, qui continuent de longer la rive Sud du lac Primer. Suivre les marques prioritaires du GR7 (blanches et rouges) jusqu'au lac Forcat.
5 LAC RODÓ 2.375 m	2.740 m (+10 m)	1h 10'	N42 31.364 E1 40.830	Continuer, en prenant toujours soin de suivre les marques du GR. Juste après un étang, on arrive au lac Rodó, qui nous offre une première vue sur le cirque des Pessons.
6 LAC DU MELIGAR 2.440 m	3.470 m (+65 m)	1h 30'	N42 31.137 E1 40.486	L'itinéraire continue de monter timidement sur 200 m jusqu'à ce qu'on atteigne le quatrième lac des Pessons, le lac du Meligar. Les pics alentours valent la peine de s'arrêter un moment pour les contempler.
7 LAC DE LES FONTS 2.495 m	4.250 m (+55 m)	1h 50'	N42 31.009 E1 40.039	Le chemin longe la rive Nord du lac du Meligar et continue sur les rochers de granit, jusqu'à un lac sans nom. Peu après, on arrive au lac de Les Fonts.
8 LAC DU CAP DELS PESSONS 2.605 m	5.110 m (+110 m)	2h 20'	N42 30.758 E1 39.778	À partir de là, le chemin file plus droit. Dans cette zone, il n'est pas rare d'entendre les sifflements caractéristiques des marmottes. Le parcours continue en passant au-dessus du dernier lac qu'on verra, le lac du Cap dels Pessons.
9 COL DES PESSONS 2.810 m	5.950 m (+205 m)	3h	N42 30.560 E1 39.523	L'itinéraire monte, tout en zigzags, jusqu'au col dels Pessons. De là-haut, on a un panorama sur les montagnes d'Arinsal, d'un côté, et sur les pics du cirque des Pessons, de l'autre.



PROFIL DU PARCOURS

