

14 FONT DEL CAMPEÀ

NO ET PERDIS...

El museu d'Art Sacre, situat a tocar de l'església parroquial de Santa Eulàlia d'Encamp, presenta un fons amb objectes litúrgics procedents de les esglésies de la vila, com l'orfebreria, el tèxtil i el paper.

SABIES QUE...

a la tardor, en aquests boscos, hi podràs trobar bolets com la carrerola o cama-sec, el rovelló, el fredolíc, el rossinyol o el preuat cep.

TOPONÍMIA

Fonts del Campeà:
del parisil·làbic *campadà*, gentilici d'Encamp, abreujat per emcampadà.



Bosc del Campeà



Carlina cinara
(*Carlina acanthifolia*)



Pont tibetà

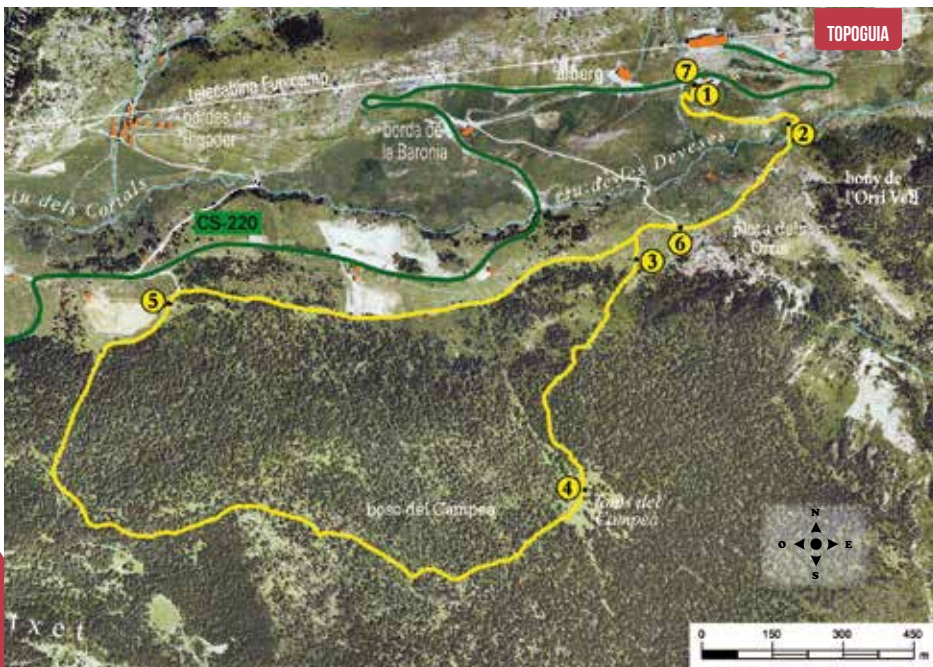
El Campeà és un bosc encampadà de grans dimensions. Al llarg del camí, passem per un autèntic jardí de flors: gencianes, pulsatilles, soldanelles, prímules o caltes (*Caltha palustris*) que es troben a prop de les fonts, entre moltes altres espècies.

En aquest bosc, hi destaca la presència del gall de bosc (*Tetrao urogallus*), una au molt sensible a la pressió humana i, per tant, una espècie protegida. Per això, cal no sortir dels camins marcats i progressar sense fer gaire soroll.

El gall de bosc troba en aquest indret unes bones condicions per viure-hi: un bosc força obert de pi negre (*Pinus uncinata*) amb un

sotabosc ric en nabiu (*Vaccinium myrtillus*) i neret (*Rhododendron ferrugineum*), i de forma menys important, motejades amb taques d'avetosa (*Abies alba*) i un pendent suficient per emprendre el vol davant de qualsevol alerta de perill.

Aquest ocell és de caràcter sedentari, tot i que pot fer desplaçaments d'entre 10 i 20 km. Al període hivernal, el gall de bosc ocupa ambients altitudinals entre 1.800 i 2.200 metres. Realitza la posta a terra, en una depressió recoberta amb molses, branques i plomes de la femella. El niu sol estar situat al peu d'una conífera o d'algun abric, en aparença, mal camuflat.



FITXA TÈCNICA

- 2H 20 MIN
- +295 M
- 295 M
- 5.270 M
- SI*
- TEMPS APROXIMATS

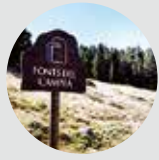
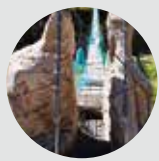
SENYALITZACIÓ DEL RECORREGUT

- DIRECCIÓ EQUIVOCADA



encamp
el pas de la casa

LLOC ALÇADA	DISTÀNCIA DESNIVELL	TEMPS	COORDENADES	DESCRIPCIÓ
1 ROCÒDROM 2.050 m	-- (--)	--	N42 32.333 E1 37.836	Agafem la carretera secundària dels Cortals (CS-220). Poc després de passar el km8, arribem al rocòdrom dels Cortals.
2 PONT TIBETÀ 2.040 m	379 m (-10 m)	10'	N42 32.290 E1 37.983	Agafem un camí que baixa cap al riu de les Deveses. Seguim aquest caminet en direcció est fins que arribem a un pont tibetà.
3 RÈTOL BOSC DEL CAMPEÀ 2.030 m	892 m (-10 m)	20'	N42 32.133 E1 37.749	Travessem el pont tibetà i girem a la dreta per la pista. Després de caminar uns 350 m per la pista, a l'esquerra, hi trobem el rètol del bosc del Campeà.
4 FONTS DEL CAMPEÀ 2.190 m	1.540 m (+160 m)	50'	N42 31.868 E1 37.672	Agafem el camí a l'esquerra que s'endinsa pel bosc del Campeà. Continuem la ruta tot travessant aquesta pineda de pi negre fins que el camí surt del bosc i arribem a una bonica esplanada on es troben les fonts del Campeà.



* Es tracta d'un circuit circular, però també hi ha l'opció de tornar directament des de les fonts del Campeà fins al punt de sortida.

LLOC ALÇADA	DISTÀNCIA DESNIVELL	TEMPS	COORDENADES	DESCRIPCIÓ
5 BERENADOR 1.915 m	3.340 m (-275 m)	1h 35'	N42 32.077 E1 37.024	Travessem el prat en direcció sud i, tot seguit, trobem un rètol que ens indica el camí pla del bosc del Campeà. Seguim aquest camí que planeja per dins del bosc. Poc després, comencem a baixar. Deixem un camí que marxa a l'esquerra i seguim baixant fins que arribem a un berenador.
6 PLETA DELS ORRIS 2.020 m	4.540 m (+105 m)	2h	N42 32.170 E1 37.816	Un cop al berenador, agafem la pista que planeja a la dreta. Després de caminar per la pista forestal durant més d'un quilòmetre, arribem a la pleta dels Orris, on trobem un rètol de fusta.
7 ROCÒDROM 2.050 m	5.270 m (+30 m)	2h 20'	N42 32.333 E1 37.836	A partir d'aquest punt, l'itinerari segueix en direcció al pont tibetà i, un cop allà, tornem al punt de sortida.

