

05 CAMÍ DEL TOLL BULLIDOR



NO ET PERDIS...

tornar a aquestes valls durant la temporada d'hivern per gaudir de les activitats organitzades a l'estació de Grandvalira, sector Soldeu-el Tarter o sector el Forn com, mushing, moto de neu, etc.

SABIES QUE...

la verge de Meritxell (del llatí *meridiem*, "migdia") és la patrona d'Andorra. El dia 8 de setembre es celebra la diada.

TOPONÍMIA

Mollera: del llatí *moliare*, "reblanir, fer moll".
Bullidor: del llatí *bullire*. Se'n diu de l'indret on un corrent fluvial, a causa de la configuració del llit, esdevé tumultuós, com si bullís.



Meritxell



Orquidea sambucina
(*Orchis sambucina*)



Passamans camí



Basílica Santuari Nostra Senyora de Meritxell

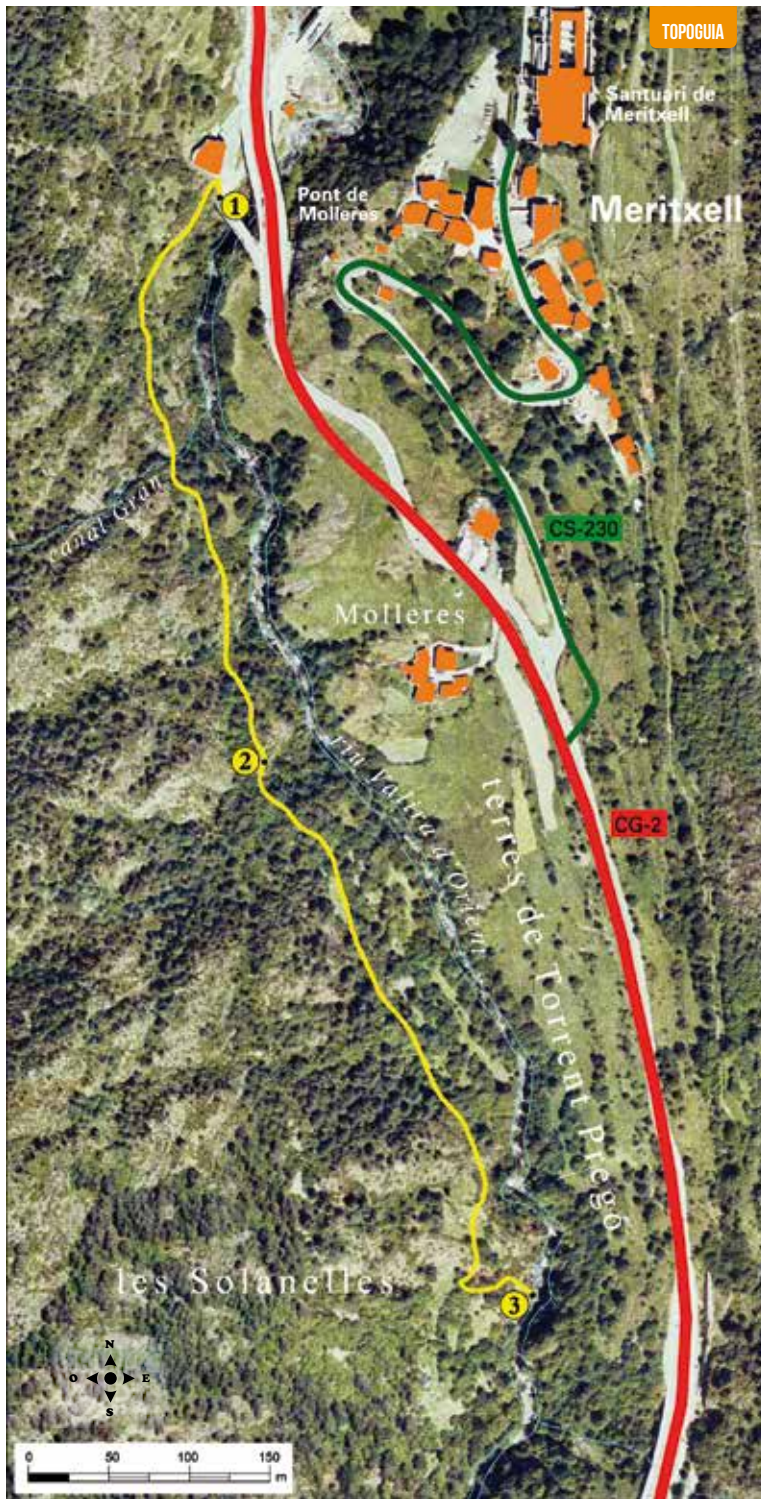
Aquest itinerari es troba a la parròquia de Canillo, i s'inicia molt a prop del poble de Meritxell. Com el seu nom indica, és un camí que passa per un salt d'aigua impressionant. El camí ens porta des del conjunt de bordes de Molleres, situades al costat de la Basílica Santuari de Meritxell, fins al Toll Bullidor.

És molt interessant visitar la Basílica Santuari de Meritxell, temple construït per Ricard Bofill, inaugurat el 1976, i en el qual va voler reflectir alguns elements simbòlics que possessin de manifest les particulars connotacions d'aquest espai singular. Amb el sol incrustat damunt l'altar, va voler significar el nom de Meritxell, provinent, segons el filòleg Coromines, del mot llatí *meridiem*, "migdia"; amb les dues naus que es

creuen, la confluència dels camins que porten de l'una a l'altra frontera i de la vall del Valira del Nord a la del Valira d'Orient; amb les parets tallades horitzontalment per la part superior, l'incendi que colpí el temple; i amb el claustre descobert, la protecció de la Mare de Déu que vetlla sobre el cel d'Andorra.

Al costat hi ha l'antiga capella, d'origen romànic, que ha estat condicionada com a espai de record, després que el 1972 fos destruïda per un incendi.

Més enllà podem gaudir de les vistes del riu Valira d'Orient i de la flora que l'envolta, com l'*Orchis sambucina*, una orquídia de muntanya.



TOPOGRAFIA

Santuari de Meritxell

Pont de Molleres

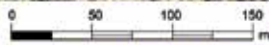
Meritxell

CS-230

Molleres

CG-2

les Solanelles



FITXA TÈCNICA



30 MIN

30 MIN

-70 M

860 M

NO

⚠️ TEMPS APROXIMATS

SENYALITZACIÓ DEL RECORREGUT



❌ DIRECCIÓ EQUIVOCADA



LLOC ALÇADA	DISTÀNCIA DESNIVELL	TEMPS	COORDENADES	DESCRIPCIÓ
1 PONT DE MOLLERES 1.410 m	-- (--)	--	N42 33.236 E1 35.294	Baixant de Canillo per la carretera general, després del cementiri i abans de la rotonda de Meritxell, hem de girar a mà dreta, on es troba el pont de Molleres. Un rètol de fusta indica la sortida del camí del Toll Bullidor.
2 MIRADOR 1.405 m	450 m (-5 m)	15'	N42 33.047 E1 35.317	Només començar el camí, arribem al primer mirador, on podem observar el bonic poble de Meritxell i el seu santuari. Tot seguit passem al segon mirador on, a més de les vistes de Meritxell, tenim les bordes de Molleres.
3 MIRADOR DEL TOLL BULLIDOR 1.340 m	860 m (-65 m)	30'	N42 32.869 E1 35.441	Tot escoltant el riu Valira d'Orient, arribem fins a uns passamans que, en cas de terreny humit, ens serà molt útil per baixar fins a la plataforma del mirador del salt d'aigua anomenat toll Bullidor.

PERFIL DEL RECORREGUT

