

39 ERTS: CAMÍ DEL JOU-ROC DE LA CAUBA



NO ET PERDIS...

si tens l'oportunitat de passar per un mur de pedra seca, fixa't en el color dels líquens, ja que et donarà una gran informació: si els líquens que hi ha a les pedres són de color verd-groc, vol dir que ha estat un mur que no ha patit cap destrucció o moviment de terres i, si són de color taronja, vol dir que l'aire que circula en aquell indret és ben pur.

SABIES QUE...

els murs fets de pedra seca tenen un gran valor històric i són un autèntic referent identitari a Andorra i a molts indrets dels Pirineus. A més de formar bancals o delimitar parcel·les, constitueixen rics ecosistemes per a moltes espècies animals (insectes i invertebrats, amfibis, rèptils i petits mamífers, i també algunes espècies d'aus, que hi nidifiquen) i vegetals (falgueres, líquens i molses).

TOPONÍMIA

Erts:
Del basc *ertz*, "verera". Aquest poblet es troba ben a prop del riu d'Arinsal, damunt del marge, de manera que el sòcol sobre el qual s'aixeca configura un caire, una verera.

Jou:
Del llatí *lugu*, "que té perfí i arrodonit".



Bosc de Jou



Clavell de pastor
(*Dianthus hyssopifolius*)



Lluqueta de roca
(*Globularia cordifolia*)



Vall d'Arinsal

En aquest itinerari, eminentment botànic, pugem fins al roc de la Cauba, situat a Erts a la parròquia de La Massana. És un itinerari senzill, tot i que cal tenir cura en arribar a dalt de tot, ja que hi trobem un bon penya-segat.

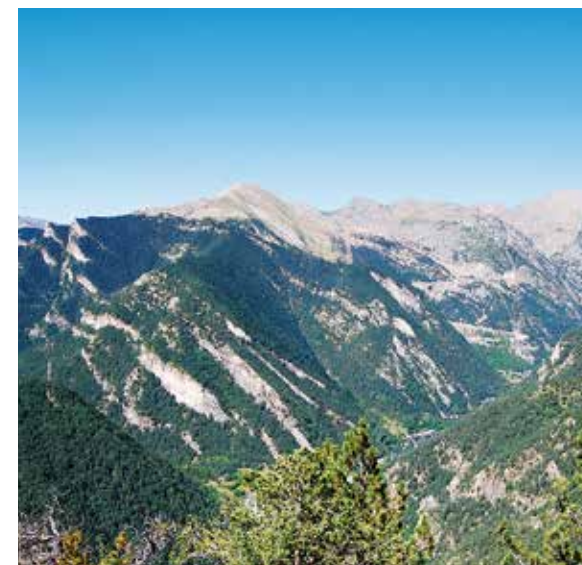
A l'inici del camí hi predominen els avellaners (*Corylus avellana*) i el boix (*Buxus sempervirens*). Aquest arbust és característic d'indrets calcaris i, encara que no hi trobem estrats calcaris, sí és una conseqüència de les roques que trobem més amunt, amb carbonats que han estat rentats i transportats per la pluja.

Més amunt, la zona és ombrívola i fresca, i hi apareixen moltes plantes característiques de l'estatge montà humit, com la turrítia (*Arabis turrítia*), el geum de ribera (*Geum rivale*), l'herba fetgera (*Hepatica nobilis*) o les maduixeres (*Fragaria vesca*), entre moltes altres espècies d'herbes amants dels indrets obacs.

Abans d'ascendir al coll, ens endinsem en una pineda de pi roig (*Pinus sylvestris*), arbre que

ens acompanya fins al coll on, a poc a poc i de forma esparsa, hi apareixen alguns pins negres (*Pinus uncinata*). La vegetació és la pròpia de la pineda, però hi anem trobant algunes plantes típiques de rocalla, com els arrossets (ara de l'espècie *Sedum album*), algunes espècies de *Globularia*, com la *cordifolia*, inclosa a la llista vermella de la flora d'Andorra com a vulnerable, i l'*Astragalus monspessulanus*, una petita mata de fulles compostes i de flors de color rosa.

El poble on transcorre aquest itinerari està presidit per la capella de Sant Romà (segle XIX), que guarda al seu interior un retaule barroc. Per als amants de l'aventura, Erts compta amb una vida ferrada al Roc de la Coma. Per arribar-hi, heu de prendre el camí que hi ha al costat de la Casa del Quart, al costat esquerra del riu, pujant en direcció a Arinsal. La via, d'entre 250 i 270 m, combina trams verticals amb horitzontals. En total hi ha entre dotze i una quinzena de vies d'escalada amb graus de dificultat baixa i mitjana dificultat (4rt, 5è, i 6è grau) i a més també hi ha una pista de descens de ràpel.



FITXA TÈCNICA

-
- 1H 40 MIN
- 1H
- +489 M
- 2.070 M
- NO*
- TEMPS APROXIMATS

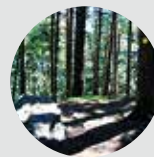
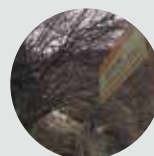
SENYALITZACIÓ DEL RECORREGUT

-
-
-
- DIRECCIÓ EQUIVOCADA

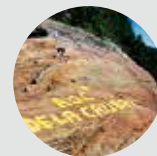


La Massana

LLOC ALÇADA	DISTÀNCIA DESNIVELL	TEMPS	COORDENADES	DESCRIPCIÓ
1 RÈTOL DE FUSTA 1.322 m	-- (--)	--	N42 33.703 E1 30.028	Cal seguir la carretera CG-4 en direcció a Arinsal. 300 metres abans d'arribar al poble d'Erts, a peu de carretera i a mà dreta, hi ha un rètol de fusta que ens indica l'inici del camí.
2 MIRADOR 1.526 m	718 m (+204 m)	40'	N42 33.699 E1 30.350	El sender puja fent ziga-zagues per dins del bosc fins que arribem a un mirador que ens obsequia amb una bonica panoràmica de La Massana i els pobles del seu entorn.
3 MUR DE PEDRA SECA 1.627 m	1.220 m (+101 m)	1H	N42 33.802 E1 30.672	A partir d'aquest punt, el camí planeja una estona i després s'endinsa pel bosc del Jou, una meravellosa pineda de pi roig que ens convida a reposar-hi uns instants amb tranquil·litat. Passem per la dreta de les runes d'una borda fins que arribem a un mur de pedra seca.
4 COLL DE JOU 1.706 m	1.470 m (+79 m)	1h 15'	N42 33.856 E1 30.817	En aquest punt, cal que seguim progressant sense fer soroll ja que no és estrany trobar-se amb algun exemplar de cabirol (<i>Capreolus capreolus</i>) o de daina (<i>Dama dama</i>). El sender s'enfila força dret per dins del bosc fins que arribem al coll de Jou.



LLOC ALÇADA	DISTÀNCIA DESNIVELL	TEMPS	COORDENADES	DESCRIPCIÓ
5 CRUÏLLA DE CAMINS 1.807 m	1.810 m (+101 m)	1h 30'	N42 33.673 E1 30.913	Agafem el camí que marxa cap a la dreta i deixem a l'esquerra un altre camí que ens portaria al coll de les Cases. A partir d'aquest punt, el camí ascendeix pel llom de la muntanya fins que arribem a una altra cruïlla de camins.
6 ROC DE LA CAUBA 1.811 m	2.070 m (+4 m)	1h 40'	N42 33.602 E1 30.803	Agafem el camí de la dreta. El sender planeja pel llom fins que arribem al roc de la Cauba. Des d'aquest punt, podem gaudir d'una panoràmica impressionant del poble de La Massana i les muntanyes d'Arinsal. Cal que anem amb compte ja que aquest últim tram del camí és força aeri.



*El retorn es fa pel mateix camí.

PERFIL DEL RECORREGUT

