

38 CAMÍ DEL CARDEMELLER - FONT DEL BISBE

SENDERISME A ANDORRA



NO ET PERDIS...

algunes de les bordes (típica construcció andorrana) que han estat reconvertides en restaurants i on podem gaudir de la gastronomia autòctona i allotjaments turístics i rurals.

SABIES QUE...

a la Massana, hi ha un hotel anomenat Hotel Palanques que va allotjar centenars de refugiats de la Segona Guerra Mundial, que van passar per les muntanyes de la Massana i Ordino fugint dels alemanys i dels francesos.

TOPONÍMIA

Pal: Del llatí *palu*, "pal". Aquest poble és a prop de la frontera occidental. Temps enrere, amb les grans nevades i els temporals més importants, hom podia desorientar-s'hi. Una alta i gruixuda perxa ho evitava. El *pal* es troba en nombrosa toponímia dels Pirineus.



Acònit (*Aconitum Napellus*)



Alta de la Capa



Card cardigassa
(*Cirsium eriophorum*)



Sant Climent

Aquest senzill camí és ideal per passejar-hi en família una tarda calorosa d'estiu. Aprofita tant que el camí està situat a uns 800 metres del poble de Pal, val la pena aprofitar i visitar aquest idíl·lic poble, així com l'església de Sant Climent i el Centre d'Interpretació del Romànic.

El poble de Pal és un dels conjunts rurals més ben conservats d'Andorra i forma part d'un pla especial de protecció de l'arquitectura tradicional des de l'any 1997.

L'església, exponent més rellevant del conjunt, data de final del segle XI, principi del segle XII, amb ampliacions d'època moderna. La planta és de nau rectangular i conserva una part important de murs romànics. El campanar, d'estil llombard, té tres pisos de finestres geminades,

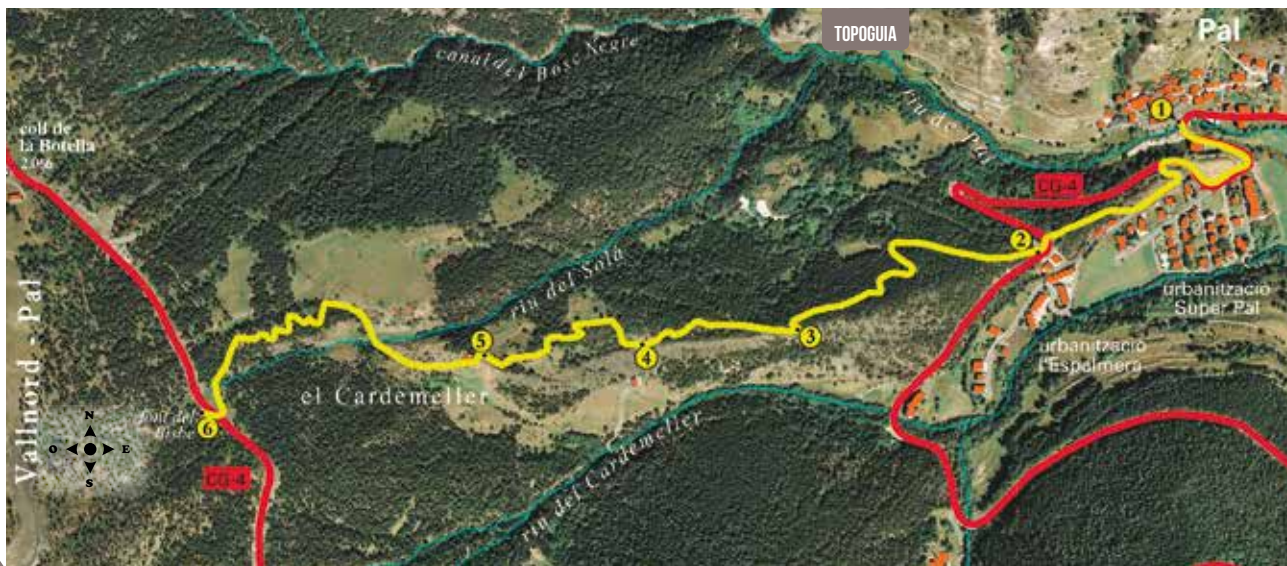
el darrer dels quals mostra fi nestres geminades dobles, úniques a Andorra. A l'interior, s'hi conserva una pica baptismal de granit, una talla romànica de la Mare de Déu del Remei (segle XIII), dos creus processionals de fusta policromada i un retaule dedicat al Papa Sant Climent, sant titular de l'església (1709).

El camí ens porta, en menys d'una hora, a poder gaudir de les bordes del Cardameller, bordes típiques andorranes, vestigi testimonial de la vida pastoral d'antany.

A més, passem per prats de dall i boscos de pi roig (*Pinus sylvestris*) fins arribar a la font del Bisbe, un espai de repòs que disposa de barbacoa i una font d'aigua pura i fresca de muntanya.

LA MASSANA

38. CAMÍ DEL CARDEMELLER - FONT DEL BISBE



FITXA TÈCNICA



1H 30 MIN

50 MIN

+435M

2.130 M

NO*

⚠ TEMPS APROXIMATS

SENYALITZACIÓ DEL RECORREGUT

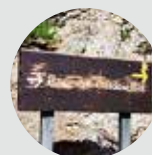
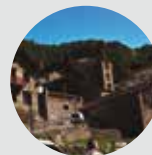


✗ DIRECCIÓ EQUIVOCADA



La Massana

LLOC ALÇADA	DISTÀNCIA DESNIVELL	TEMPS	COORDENADES	DESCRIPCIÓ
1 PÀRKING POBLE DE PAL 1591 m	-- (--)	--	N42 32.437 E1 28.289	Cal seguir la CG-4 en direcció al poble de Pal. Aparquem al poble i caminant passem en direcció nord. Just abans d'arribar a la urbanització Super-Pal trobarem un corriol, a la dreta, que ens portarà a l'inici del camí.
2 ENCREUAMENT 1.738 m	797 (+147)	20'	N42 32.557 E1 28.063	Caminem uns 20 metres per una pista i, tot seguit, per un camí força ample que s'enfila cap a l'esquerra. Es tracta d'un camí pedregós que puja dret per dins d'una pineda de pi roig. Seguim el camí, marcat amb punts grocs, tot deixant endarrere una sèrie de petits corriols, fins que trobem un encreuament.
3 CLARIANA 1.783 m	831 m (+45 m)	35'	N42 32.544 E1 27.894	Seguim el camí de la dreta, que comença planejant uns metres i després torna a pujar, fins que arribem a una clariana amb vistes a l'estació d'esquí de Pal.
4 BORDES DEL CARDEMELLER 1.865 m	1.190 m (+82 m)	55'	N42 32.534 E1 27.723	Seguim guanyant desnivell per la pista durant més d'un quilòmetre fins que arribem a un grup de cases, a l'esquerra, on trobem un refugi de muntanya. En aquest punt també hi ha un camí que puja a l'estació de Pal-Vallnord.



LLOC ALÇADA	DISTÀNCIA DESNIVELL	TEMPS	COORDENADES	DESCRIPCIÓ
5 FONT DEL BISBE 2.026 m	1.910 m (+161 m)	1h 30'	N42 32.486 E1 27.416	Seguim el camí ample de la dreta, deixant-ne a l'esquerra un que ens portaria a la coma del Cardemeller, tot passant uns prats i indinsant-nos al bosc fins que ensopeguem amb la CG-4. Travessem la carretera i arribem a la font del Bisbe. Des d'aquest punt, la panoràmica del pic de Casamanya, del l'alt de la Capa i de l'estació d'esquí de Pal és immillorable.



*El retorn es fa pel mateix camí o baixant per la CG-4 o pel camí de Setúria.

PERFIL DEL RECORREGUT

