

16 BONY DE LES NERES

NO ET PERDIS...

fer un dels 6 itineraris que el bus turístic "l'altra Andorra" posa a la teva disposició i que combina paisatge, cultura i història. Demana més informació a qualsevol oficina de turisme.

SABIES QUE...

a Encamp hi ha un colomer, anomenat d'en Cobxa, que és del segle XVII, amb característiques singulars com la decoració de la fusteria i els festejadors de les finestres, signe popular andorrà.

TOPONÍMIA

Bony de les Neres: Del llatí *nigra*, "negra". Per a *bony*, no hi ha etimologia coneguda, encara que alguns historiadors afirmen que segurament és d'origen pre-romànic, a partir de *bunna*, "elevació de terreny aïllada".



Bosc de la Tosa



Vistes d'Encamp



Torre de defensa



Pic de Juclà

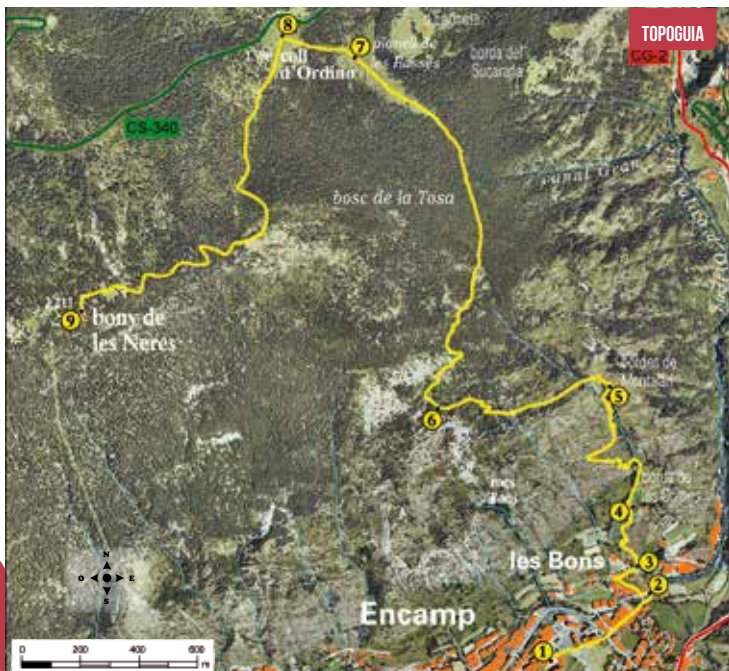
Aquesta ascensió, d'uns 1.000 metres de desnivell, es pot fer des de la parròquia d'Ordino i des de la parròquia d'Encamp, com és el cas d'aquest itinerari.

L'inici de l'ascens ens portarà pel conjunt històric de les Bons, que està format per l'església de Sant Romà (segle XII), una torre de defensa (segle XIII), un dipòsit d'aigua amb circuit d'irrigació excavat a la roca, els vestigis d'una casa forta testimoni de l'arquitectura civil (segle XVII) i dos colomers d'època moderna.

A l'interior de l'església, s'hi conserva la taula d'altar de pedra, reproduccions de les pintures

romàniques del Mestre de Santa Coloma (Segle XII), que representen la visió apocalíptica de Sant Joan, i pintures de tradició gòtica amb diverses iconografies (segle XVI).

Just arribant al coll d'Ordino, i abans d'entrar al bosc que envolta el bony de les Neres, hi trobem una taula d'orientació i unes magnífiques vistes d'ambdues valls: la vall del Nord i la d'Orient. Quan encarem l'ascensió, el bosc predominant a la zona ens permet gaudir de l'observació d'ocells com el reietó (*Regulus regulus*), la mallarenga petita (*Parus ater*) o animalons com la guineu (*Vulpes vulpes*), la llebre (*Lepus europaeus*) o alguna marta (*Martes martes*).



* La tornada es fa pel mateix camí o bé es pot continuar el GR11 fins al poble d'Ordino. En aquest cas s'ha de preveure un medi de transport addicional.

FITXA TÈCNICA

- 3H 30 MIN
- 2H 15 MIN
- +940 M
- 6.150 M
- NO*

TEMPS APROXIMATS

SENYALITZACIÓ DEL RECORREGUT

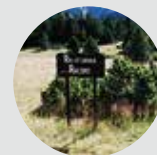
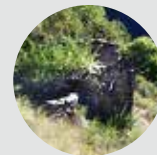
- GR 11
- DIRECCIÓ EQUIVOCADA



LLOC ALÇADA	DISTÀNCIA DESNIVELL	TEMPS	COORDENADES	DESCRIPCIÓ
1 PLAÇA DELS ARÍNSOLS 1.265 m	-- (--)	--	N42 32.178 E1 35.004	L'inici d'aquest itinerari se situa a la plaça dels Arinsols, just al davant de l'edifici del Comú d'Encamp.
2 RÈTOL DE LES BONS 1.290 m	467 m (+25 m)	10'	N42 32.305 E1 35.249	Seguim el GR11 que marxa en direcció est pel camí Ral. Pugem per aquest carrer empedrat que ens porta a la CG-2. Travessem la carretera i continuem per l'avinguda Rouillac en direcció a les Bons, on hi ha un rètol informatiu que anuncia el següent tram.
3 SANT ROMÀ DE LES BONS 1.335 m	737 m (+45 m)	20'	N42 32.354 E1 35.217	L'itinerari continua tot seguint les marques del GR11 pel carrer de Sant Romà, que travessa el casc antic de les Bons, fins que arribem a l'església romànica llombarda de Sant Romà de les Bons.
4 RÈTOL COLL D'ORDINO 1.385 m	1.050 m (+50 m)	35'	N42 32.463 E1 35.204	Seguim el GR11 per un sender empedrat fins que arribem a un rètol que ens indica el camí a seguir per la borda de les Comes i el coll d'Ordino.



LLOC ALÇADA	DISTÀNCIA DESNIVELL	TEMPS	COORDENADES	DESCRIPCIÓ
5 BORDA EN RUNES 1.585 m	1.900 m (+200 m)	1h 15'	N42 32.686 E1 35.145	A partir d'aquest punt, el sender progressa fent ziga-zagues fins que arribem per sobre d'una petita borda en runes.
6 CRUÏLLA DE CAMINS 1.785 m	2.640 m (+200 m)	1h 55'	N42 32.643 E1 34.715	Poc després, el sender canvia clarament de direcció i s'enfila cap a l'oest. Seguim en aquesta direcció una bona estona fins que arribem a una cruïlla de camins amb un rètol informatiu que ens indica, a l'esquerra, el camí de la Carrera i, a la dreta, el coll d'Ordino seguint el GR11.
7 RÈTOL RIU D'URINA 1.920 m	4.200 m (+135 m)	2h 30'	N42 33.291 E1 34.499	Seguim el GR11 cap al coll d'Ordino. A partir d'aquest punt el camí s'enfila per dins del bosc. Després d'una estona, el camí comença a planejar pel bosc de la Tossa. Seguim aquest camí entre bosc i clarianes fins que arribem al planell de les Basses, on trobem un rètol de fusta que ens indica el riu d'Urina i Racons.
8 COLL D'ORDINO 1.980 m	4.480 m (+160 m)	2h 45'	N42 33.330 E1 34.318	El camí es torna a endinsar pel bosc fins que, poc després, arribem a la característica esplanada del coll d'Ordino. En aquest punt, podem admirar una bonica vista de l'alt del Griu, per una banda, i les muntanyes d'Arinsal, per l'altra.
9 BONY DE LES NERES 2.205 m	6.150 m (+225 m)	3h 30'	N42 32.817 E1 33.820	Seguim les indicacions del rètol que trobem al costat del mirador cap al bony de les Neres. L'itinerari continua pel prat fins que s'uneix a la pista forestal que s'enfila en direcció sud. Després de caminar uns 2 km, arribem al bony de les Neres.



PERFIL DEL RECORREGUT

