

# 10 ESTANY DE QUEROL I SALAMANDRES

SENDERISME A ANDORRA



## NO ET PERDIS...

el mirador del Roc del Quer, situat a pocs Kilòmetres d'aquesta ruta i que t'oferirà unes vistes úniques de la parròquia de Canillo.

## SABIES QUE...

Canillo és la primera parròquia andorrana per ordre protocol·lari, i que tot i que és coneguda turísticament, és encara ramadera i agrícola, el que permet d'admirar els magnífics paisatges, conservats gràcies a l'explotació equilibrada de la terra per part de l'home durant segles.

## TOPONÍMIA

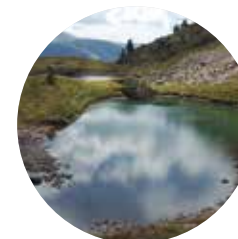
**Soldeu:** el nom recorda a uns *Solduga*, a altres *Cardedeu*, però fa la impressió de ser un compost: *Sol d'Eu*.



Bitxac rogenic



Vistes durant el recorregut



Basses de Salamandres



Vistes durant el recorregut

El camí cap a l'estany de Querol i les basses de Salamandres és un itinerari fàcil i molt recomanable per anar en família o amb amics, on podrem descobrir aquests estanys d'origen glaciari i que travessa antics orris de bestiar.

Enclavats a la freda i silenciosa vall de Ransol, el paisatge que descobrim en apropar-nos és un bosc de pi negre (*Pinus uncinata*), només interromputs per petits caducifolis com el beç (*Betula pendula*), el trèmol (*Populus tremula*) o la salanca (*Salix caprea*), i amb unes vistes úniques a la vall d'Incles, a la mateixa parròquia de Canillo.

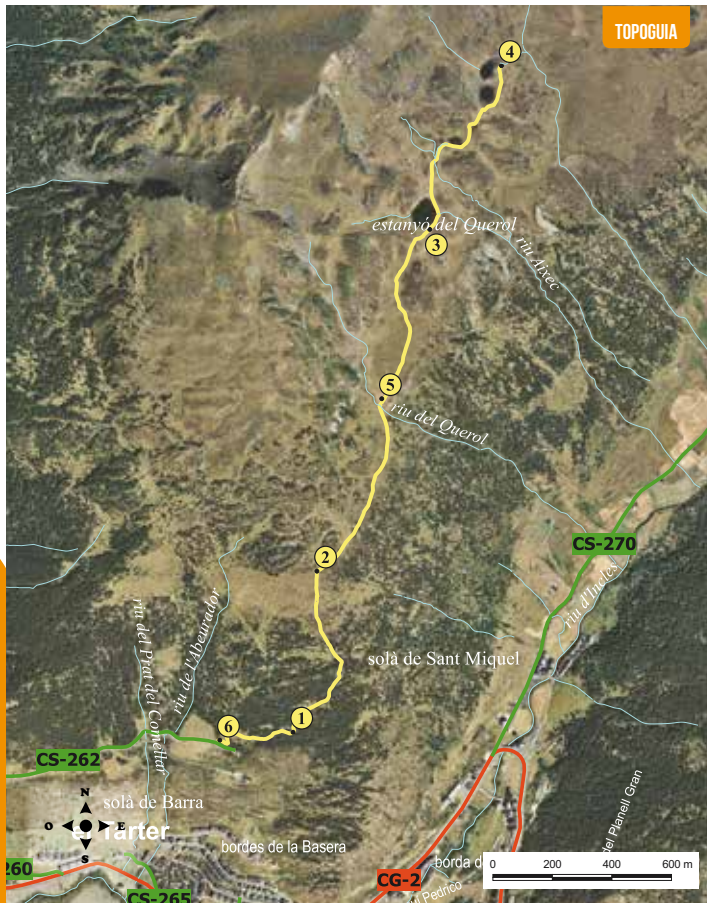
Pel que fa a la fauna d'aquesta zona, les gavarneres (*Rosa sp.*) i els avellaners (*Corylus avellana*) fan de refugi i de lloc de nidificació de força bestioles que s'alimenten al bosc i als prats veïns. Són espècies típiques d'aquestes tanques vegetals, ocells com l'escorxadador (*Lanius collurio*), la verdola (*Emberiza citronella*) o el bitxac rogenic (*Saxicola rubetra*). Altres petits mamífers com el ratolí de bosc (*Apodemus sylvaticus*) i rèptils com la serenalla roquera (*Podarcis muralis*) se solen deixar veure si vas en silenci.

**FITXA TÈCNICA**

- 1H 30 MIN
- 1H
- +400 M
- 400 M
- 3.000 M
- NO
- TEMPS APROXIMATS

**SENYALITZACIÓ DEL RECORREGUT**

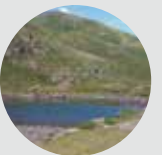
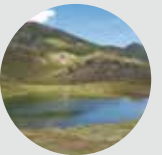
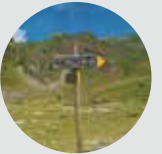
- DIRECCIÓ EQUIVOCADA



LLOC ALÇADA	DISTÀNCIA DESNIVELL	TEMPS	COORDENADES	DESCRIPCIÓ
<b>1</b> <b>RÈTOL INICI DEL CAMÍ</b> 1.943 m	-- (--)	--	N42 35.045 E1 39.127	Agafem la CG-2 direcció Canillo - França. Passem el poble de Canillo i passat el kilòmetre 14, girarem a l'esquerra a la rotonda direcció Ransol. Continuem per la CS-260 fins que arribem al poble de Ransol i a l'encreuament ens desviem a dreta direcció a la Coma de Ransol. Passat el kilòmetre 2, ens desviem a dreta per la carretera d'Entor. Continuem fins al final de la carretera asfaltada on trobarem un rètol informatiu que ens indica l'inici de l'itinerari.
<b>2</b> <b>CRUÏLLA</b> 2.005 m	300 m (+62 m)	15'	N42 35.061 E1 39.307	El sender s'enfila direcció est durant 300 metres per un bosc de pi negre fins que arribem a una cruïlla de camins.



LLOC ALÇADA	DISTÀNCIA DESNIVELL	TEMPS	COORDENADES	DESCRIPCIÓ
<b>3</b> <b>RÈTOL INFORMATIU</b> 2.140 m	1.000 m (+135 m)	40'	N42 35.353 E1 39.362	Continuem la nostra ruta a esquerra seguint les indicacions dels estanys de Querol i Salamandres. A partir d'aquest punt el recorregut puja més dret pel bosc d'Entor fins que arribem a una esplanada amb vistes. Continuem ascendint prat amunt fins que trobem un rètol informatiu.
<b>4</b> <b>PLETA DEL QUEROL</b> 2.180 m	1.600 m (+40 m)	50'	N42 35.667 E1 39.518	La nostra ruta continua a dreta cap a l'estany de Querol. A partir d'aquest punt el camí planeja durant 600 metres en direcció nord-est fins a arribar a la Pleta del Querol.
<b>5</b> <b>ESTANY DE QUEROL</b> 2.303 m	2.980 m (+123 m)	1h 15'	N42 35.976 E1 39.632	Passem aquest planell, deixant a esquerra una bonica cabana i continuem el nostre itinerari direcció nord. El sender es torna més dret i va a buscar un petit coll. Un cop superem aquest pendent, arribem a l'estany de Querol.
<b>6</b> <b>BASSES DE SALAMANDRES</b> 2.343 m	3.000 m (+40 m)	1h 30'	N42 36.274 E1 39.805	Tot seguit, voregem l'estany pel costat dret i continuem ascendint direcció nord fins que trobem les boniques basses de Salamandres.



**PERFIL DEL RECORREGUT**

